

Tribunale di Milano

PROCEDURA DI ESECUZIONE IMMOBILIARE

RG. 915/2020

Giudice delle Esecuzioni: **Dott.ssa Simona Caterbi**

AII.6 RILIEVO FOTOGRAFICO

LOTTO UNICO: unità immobiliare in Milano via Capri n.9
Appartamento e cantina

**DOCUMENTAZIONE FOTOGRAFICA
- INTERNO ED ESTERNO DEL BENE -
Beni in MILANO (MI) Via Capri n.9**

FOTO 1 – Sovrapposizione mappa urbana e catastale



FOTO 2 – Vista aerea del complesso immobiliare oggetto di esecuzione

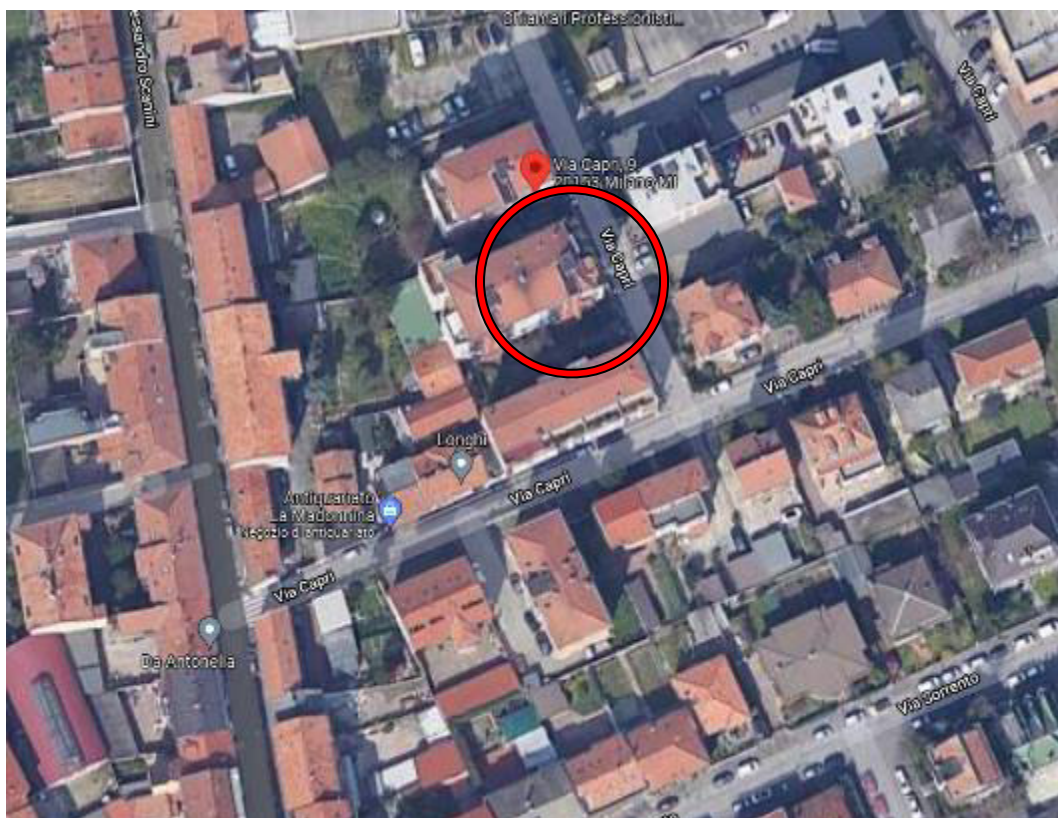


FOTO 3 – Dettaglio della fronte in affaccio sulla Via Capri angolo via Privata



FOTO 4 – Prospettiva dei fronti in affaccio sulla Via Capri (Via Privata)



FOTO 5 – Dettaglio dell'ingresso pedonale, civico 9



FOTO 6 – Dettaglio del scala C



FOTO 7 – Dettaglio del fronte est



FOTO 8 – Prospettiva dei fabbricati in affaccio sulla Via Privata.



FOTO 9 – Dettaglio delle parti comuni – vano scala ingresso



FOTO 10 – Dettaglio della porta d'ingresso all'unità



FOTO 11 – Soggiorno in affaccio sulla corte interna



FOTO 12 – La cucina - zona cottura



FOTO 13 – Il corridoio verso la porta d'ingresso all'unità



FOTO 14 – La camera matrimoniale in affaccio sulla corte interna

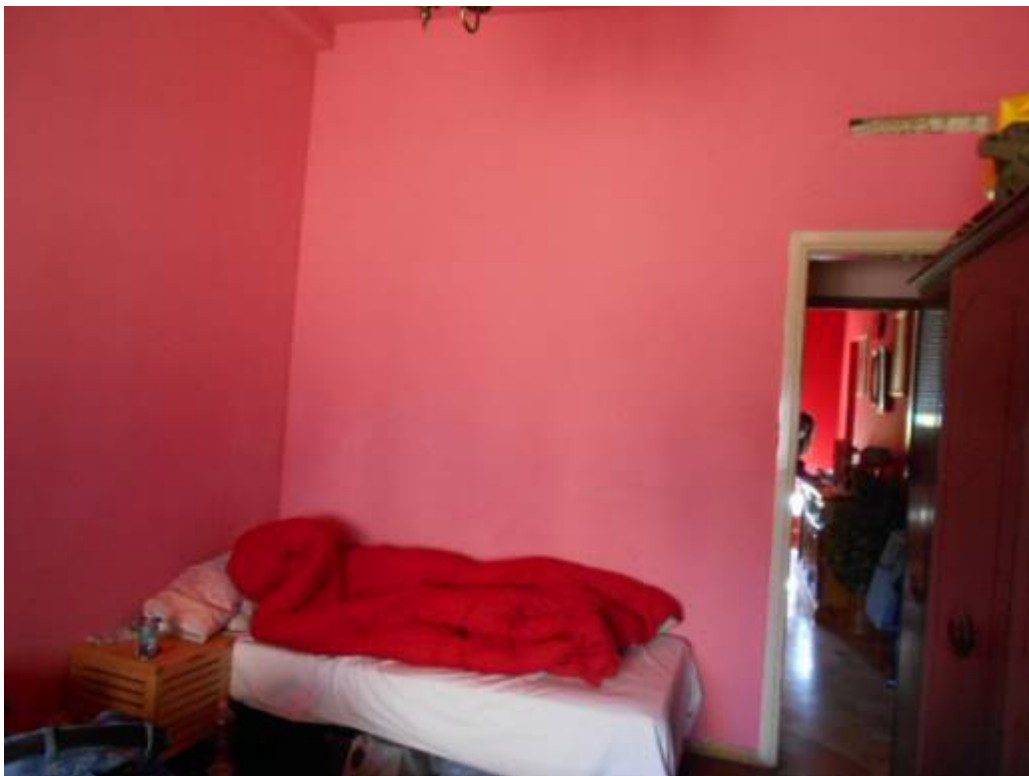


FOTO 15 – Il bagno in affaccio sulla Via Privata



FOTO 16 – Dettaglio dei sanitari



FOTO 17 – Corridoio di accesso alla cantina al piano S1



FOTO 18 – La cantina al piano S1

