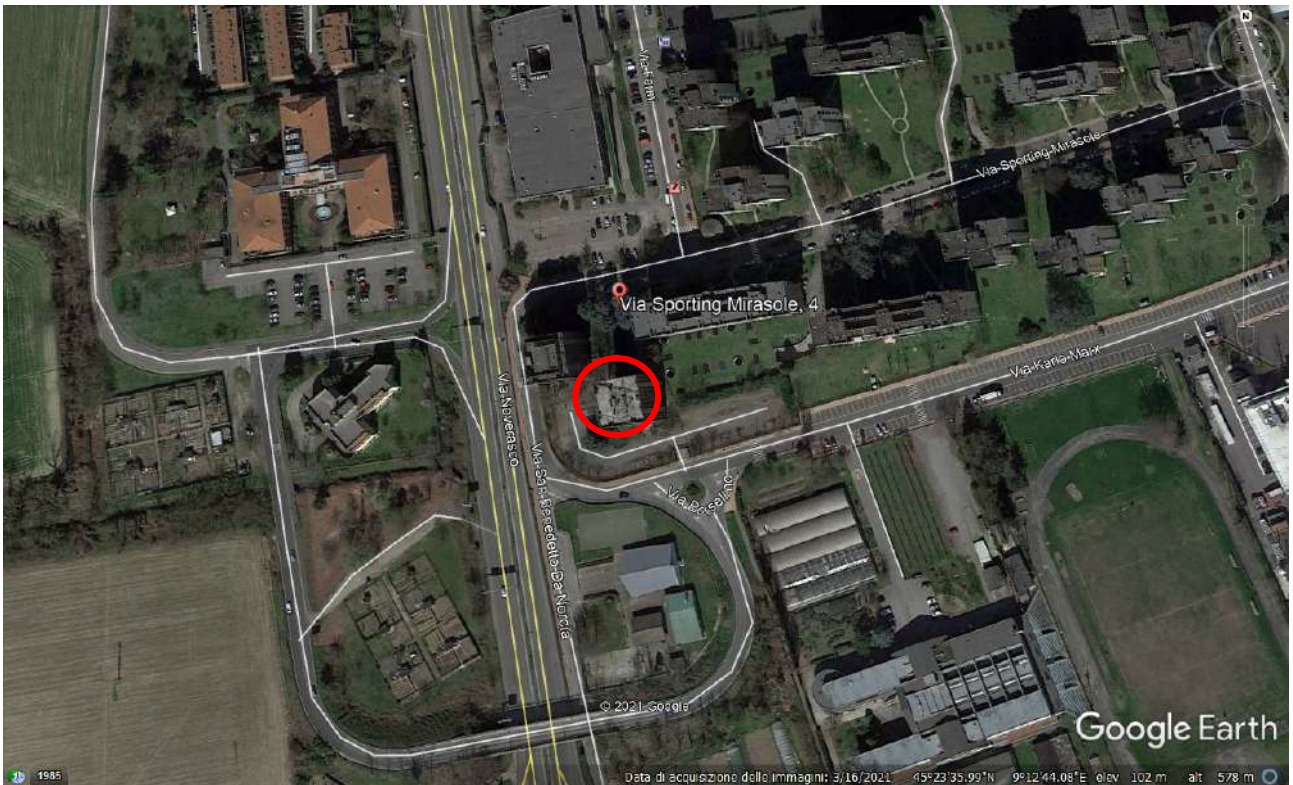


ELABORATO FOTOGRAFICO



EDIFICIO VIA SPORTING MIRASOLE 4

Edificio facciata Ovest



al piano terra fronte sud



Piano terra











Scala accesso al piano primo



Piano primo

















Piano secondo







Scala



Piano terzo







Piano quarto





Piano quinto





Scala



Piano sesto





Piano settimo







Piano ottavo







A destra scala per accesso alla copertura



Copertura edificio

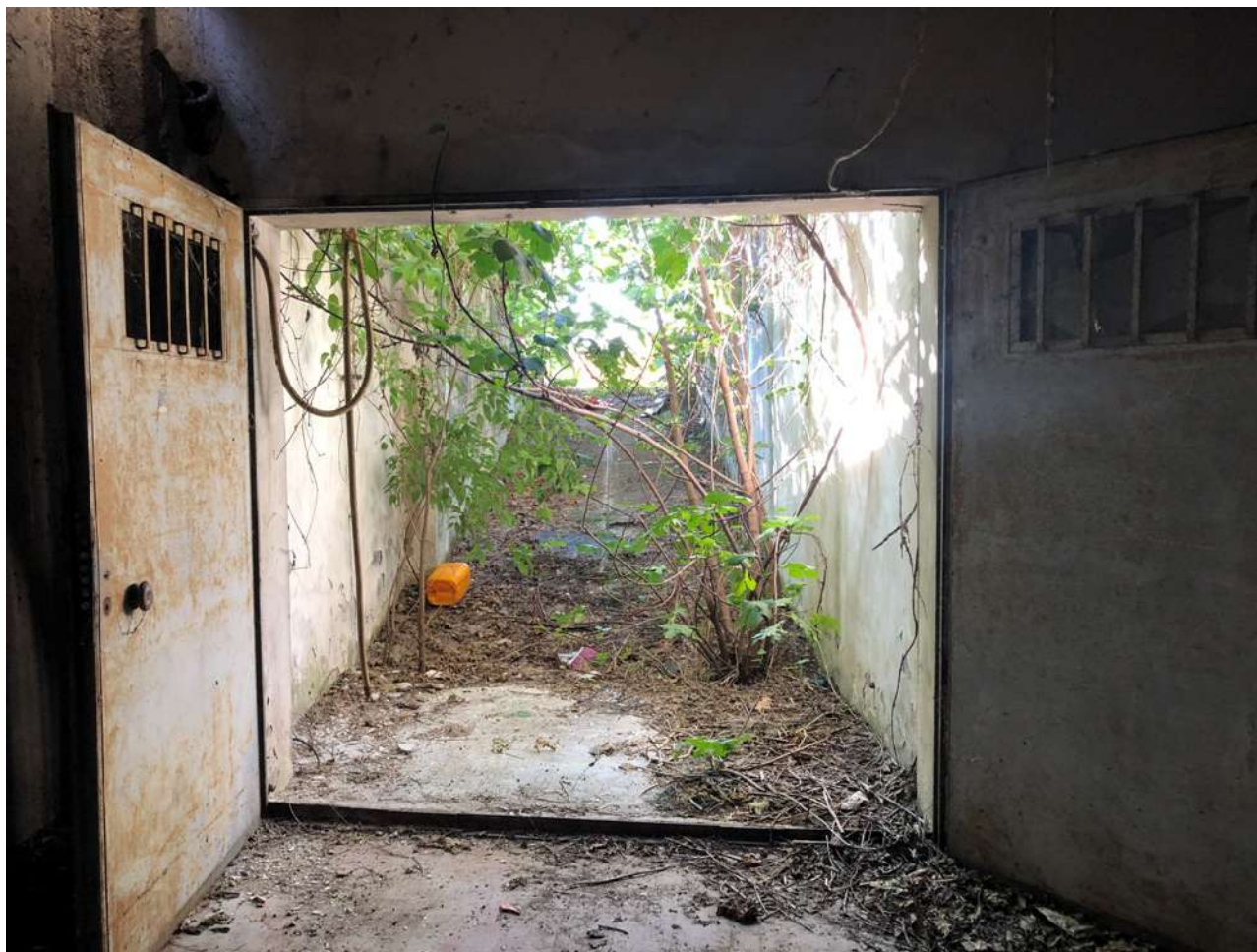


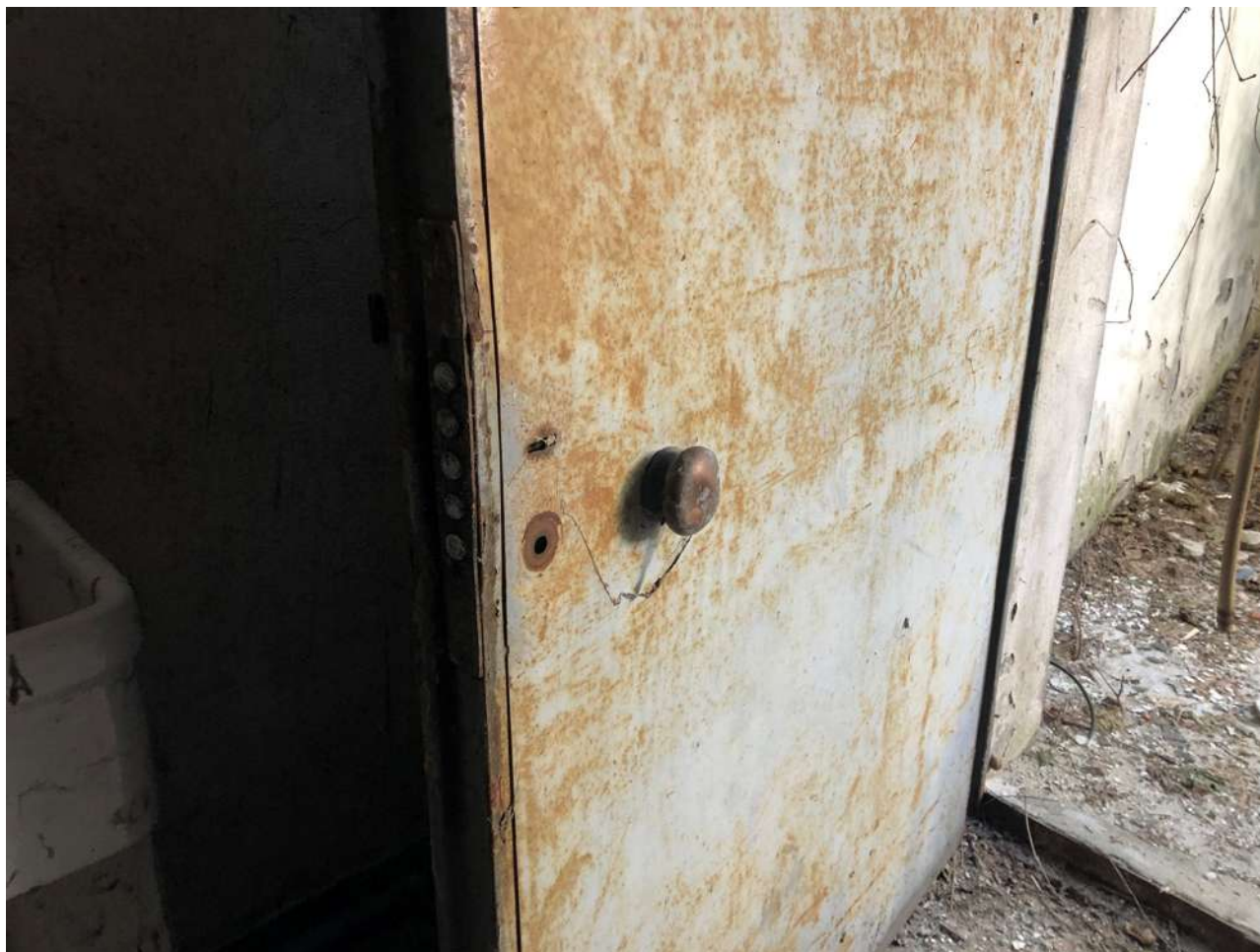


Piano interrato



Accesso da rampa carraia sul fronte ovest e dettaglio portone





Deposito













Locale contatori e dettaglio rampa accesso a deposito





Intercapedine di accesso a centrale termica





Centrale termica





Dettaglio infisso piano primo



Dettaglio infisso piano terra



Dettaglio infisso piano terra



Dettaglio zoccolo edificio



Edificio vista facciata ovest



Piede della gru



Baracca di cantiere



Dettaglio gru e linea confine tra mappale 163 (altra prop.) e mappale 293

