



Fotografia 01 – Ingresso da via Venini 46 con edificio portineria.



Fotografia 02– Facciata principale e laterale dell’edificio in cui è posto l’appartamento pignorato.





Fotografia 03 – Cortile interno /1.



Fotografia 04 – Cortile interno/2.





Fotografie 05-06 – Facciata posteriore dell'edificio.



Fotografia 07 – Cortile posteriore.





Fotografia 08 – Ingresso dell'edificio



Fotografia 09 – Atrio d'ingresso





Fotografie 10 – 11 – Vano scala e ascensore.



Fotografie 12-13 - Pianerottolo d'ingresso all'appartamento: uscendo dall'ascensore il pianerottolo comune conduce, attraversando il cancello in ferro visibile nella fotografia, verso il pianerottolo privato dell'appartamento.





Fotografia 14 – ingresso appartamento.



Fotografia 15 – Soggiorno/1





Fotografia 16 - Soggiorno/2



Fotografia 17 – Cucina





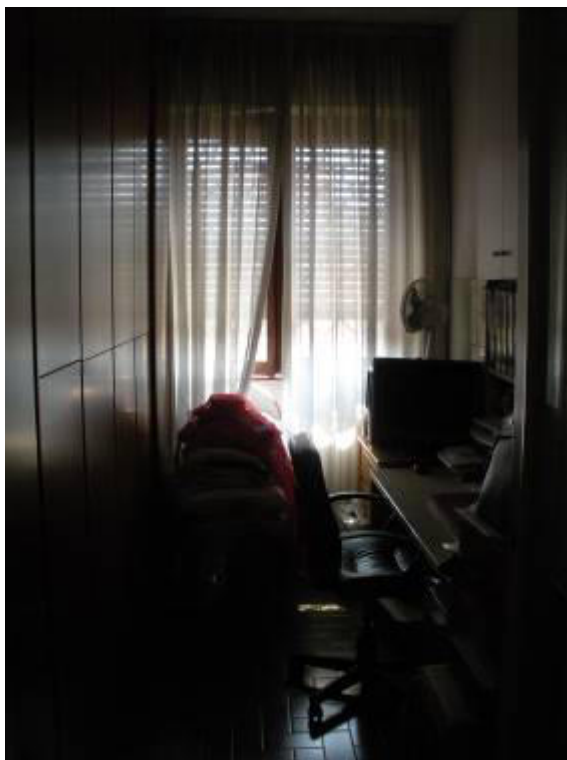
Fotografia 18 – Camera matrimoniale principale.



Fotografia 19 – Seconda Camera.







Fotografia 20 – Studio raggiungibile dalla cucina (chiamato cabina armadio nella planimetria).



Fotografia 21 – Primo Bagno in prossimità della camera matrimoniale.





Fotografia 22 – Secondo Bagno in prossimità della seconda camera.



Fotografia 23 – Terzo Bagno in prossimità della della cucina.





Fotografia 24 – Disimpegno camera matrimoniale



Fotografia 25 – Disimpegno verso seconda camera (con secondo ingresso dell'appartamento da porta blindata).





Fotografia 26 – Disimpegno tra cucina e locale “cabina armadio” usato come studio



Fotografia 27 – Particolare soffitto cucina





Fotografie 28-29 – Balcone cucina.



Fotografia 30 – Balcone soggiorno visto dal cortile.





Fotografie 31-32 – Cantina identificata con il n. 2 (vicina al vano scala).



Fotografie 33-34 – Cantina identificata con il n. 35.





Fotografie 35-36 – Cantina identificata con il n. 36.



Fotografie 37-38 – Corridoi cantine.





Fotografia 39 – Posti auto 36-37 (subalterni 23 e 24)



Fotografia 40 – Alcuni segni di degrado sui sotto-balconi.

