

TRIBUNALE DI VITERBO

Esecuzione Immobiliare n. 59/2018

ALLEGATO N. 09: DOCUMENTAZIONE FOTOGRAFICA

Geom. Daniele Del Giovine _____ *Il C.T.U.*



Via F. T. Marinetti n. 15 01100 – VITERBO
Collegio dei Geometri della Provincia di Viterbo, n. iscrizione 1510
Cell: 3405918513 - mail: dlg.daniele@gmail.com
pec: daniele.delgiovine@geopec.it



Foto n. 1: ingresso principale



Foto n. 2: ingresso al piano seminterrato



Foto n. 3: vista esterna del fabbricato ps1



Foto n. 4: vista esterna del fabbricato pt



Foto n. 5: soggiorno / ingresso



Foto n. 6: soggiorno



Foto n. 7: cucina



Foto n. 8: bagno pt



Foto n. 9: terrazza esterna p. t.

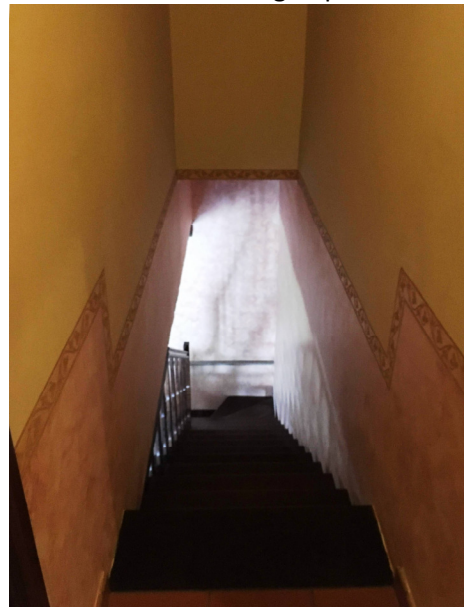


Foto n. 10: scala



Foto n. 11: camera



Foto n. 12: camera



Foto n. 13: bagno p1



Foto n. 14: sala hobby



Foto n. 15: piano sottotetto



Foto n. 16: terrazzo piano secondo (sottotetto)



Foto n. 17: vista da terrazzo piano secondo



Foto n. 18: garage



Foto n. 19: scala garage di collegamento ai piani superiori



Foto n. 20: scala collegamento abitazione - garage



Foto n. 21: vista esterna del fabbricato ps1