

LOTTO 13

Elaborato grafico e documentazione fotografica

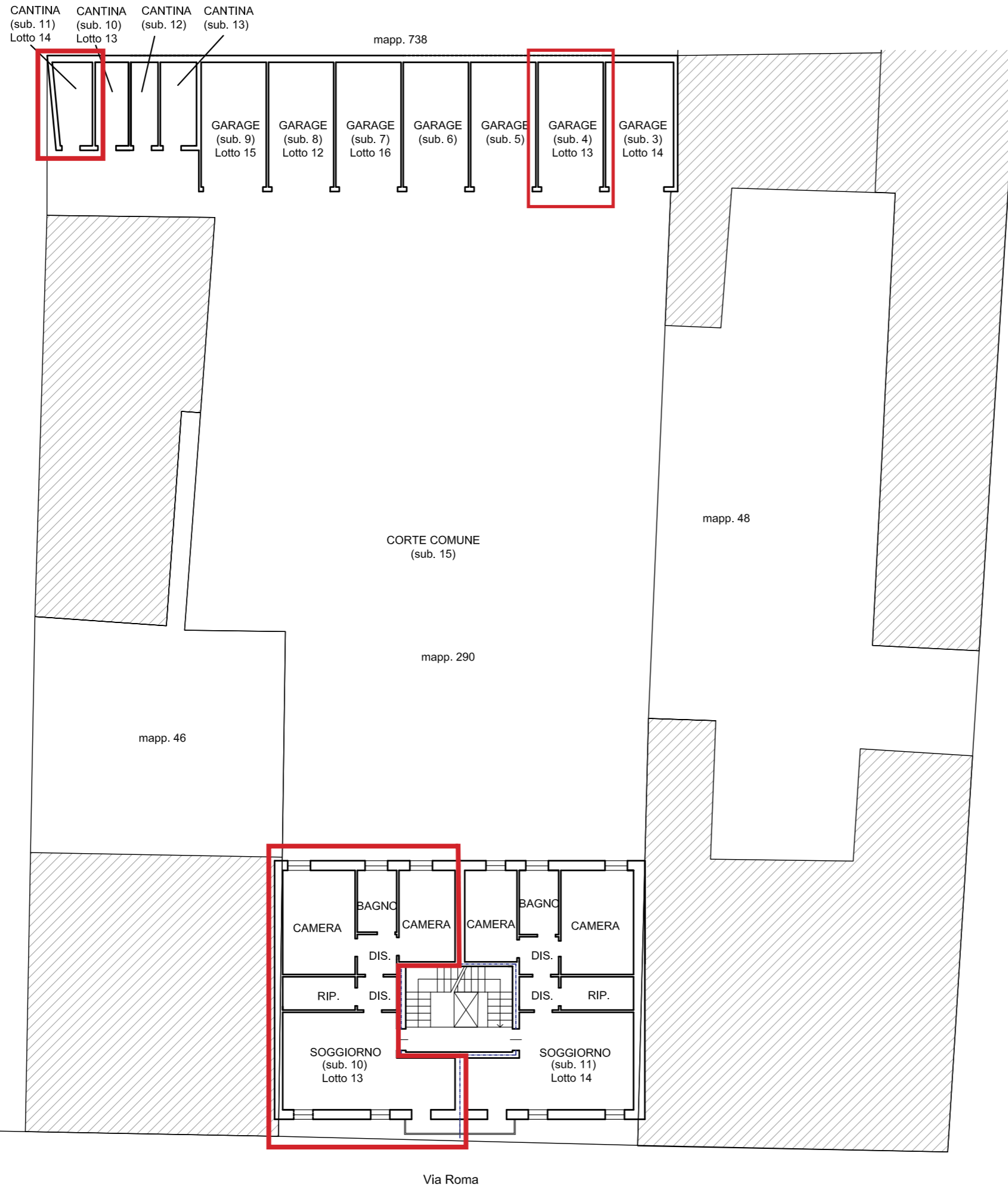
Comune di Isola Rizza

Appartamento con cantina e garage
in via Roma n. 211

Foglio 2 Mappale 290 Suabalteni 4 e 10

PLANIMETRIA PIANO PRIMO E TERRA SC. 1:200

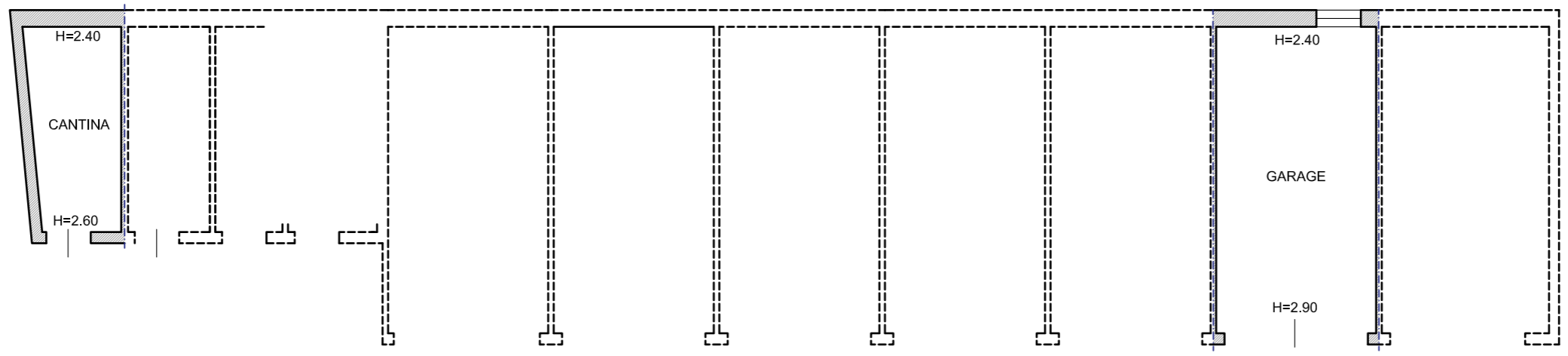
LOTTO 13



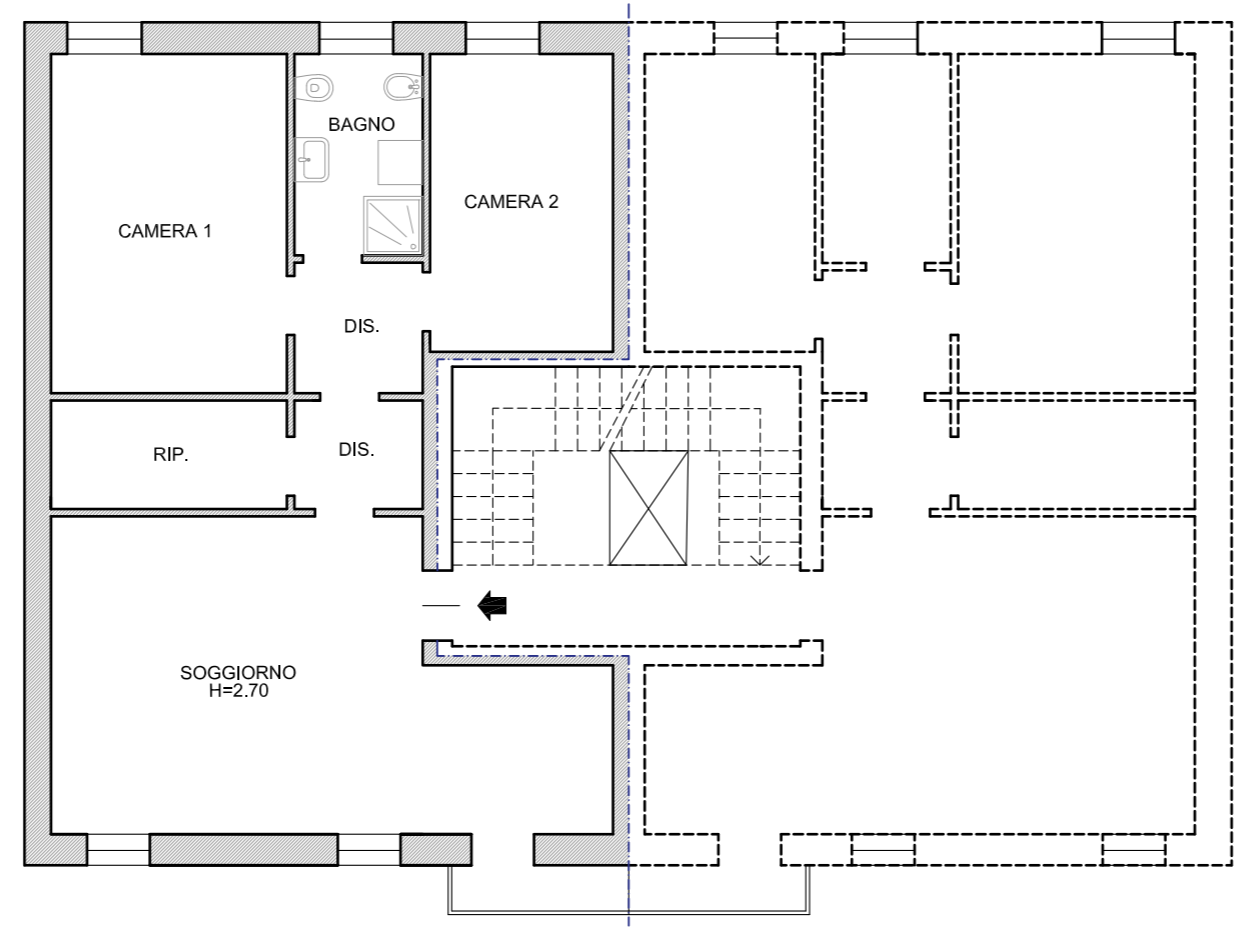
Via Roma

Via Barbieri

PIANTA PIANO TERRA SC. 1:100



PIANTA PRIMO PIANO SC. 1:100





Vista aerea.



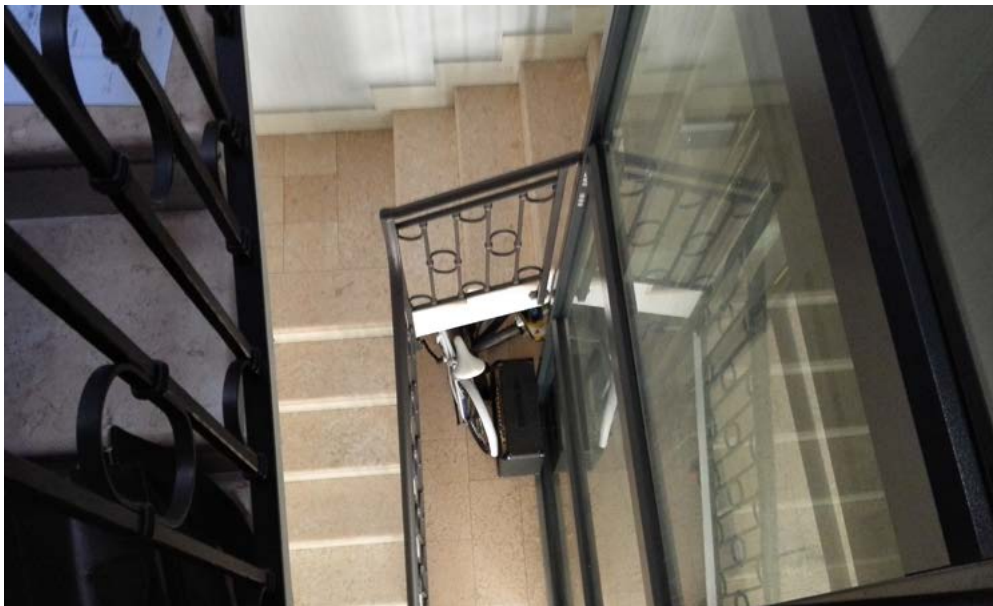
Prospetto Sud su Via Roma.



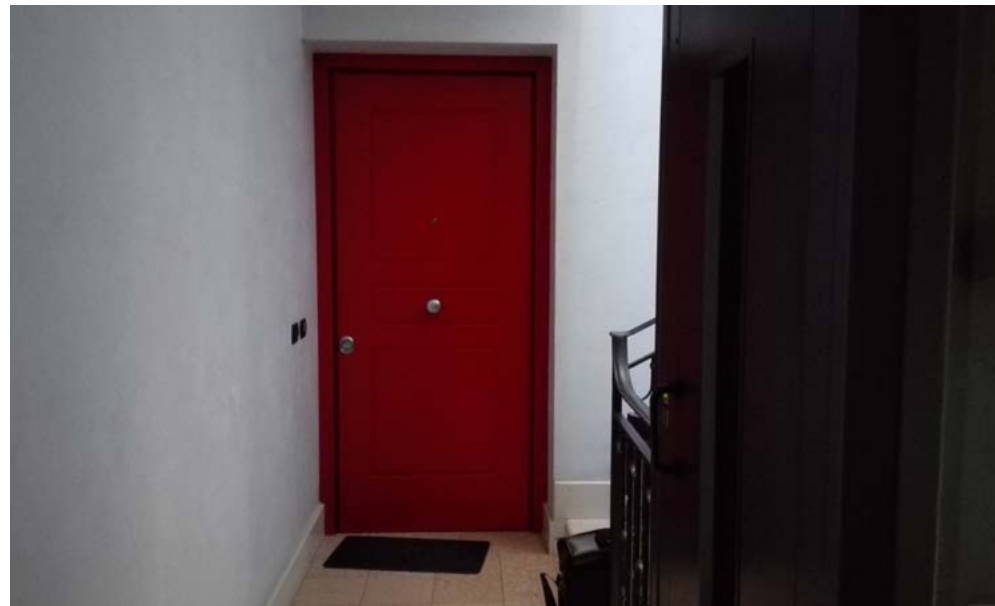
Prospetto Nord, sulla corte interna.



Ingresso principale su via Roma.



Ingresso e vano scala, piano terra.



Ingresso appartamento, piano primo lotto 13.



Soggiorno, piano primo lotto 13.



Angolo cottura, piano primo lotto 13.



Disimpegno, piano primo lotto 13.



Camera 1, piano primo lotto 13.



Bagno, piano primo lotto 13.



Camera 2, piano primo lotto 13.



Cantina, piano terra lotto 13.



Garage, piano terra lotto 13.