

**TRIBUNALE CIVILE DI ROMA
SEZIONE FALLIMENTARE**

Fallimento n°	27/2012
A carico di	Hotel Dolomiti S.r.l.
G.D.	Dott.ssa Barbara Perna
Curatore	Avv. Lucio Francario

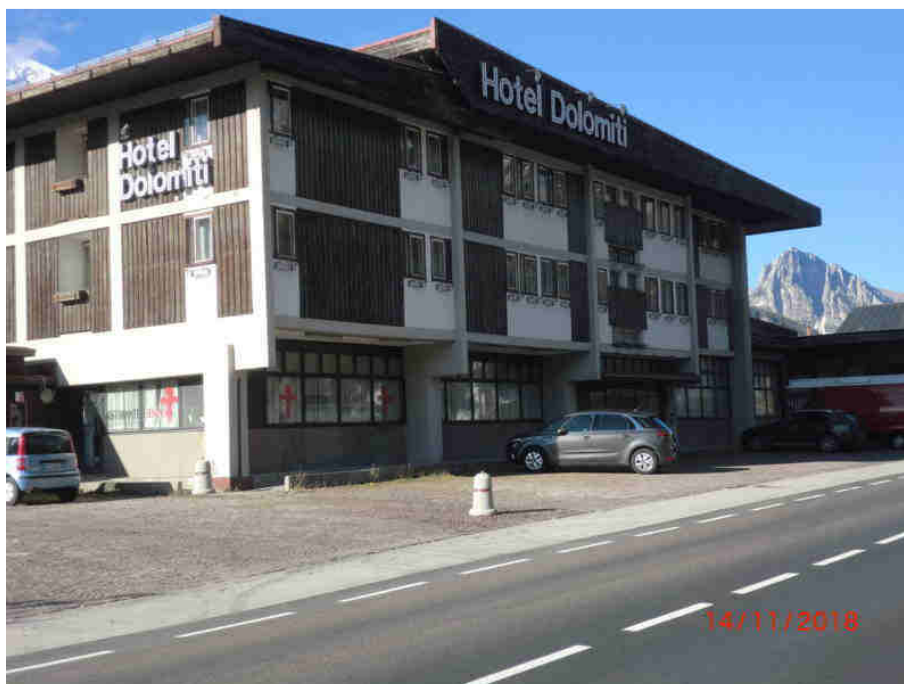
RELAZIONE DI CONSULENZA TECNICA

ALLEGATO N. 1

DOCUMENTAZIONE FOTOGRAFICA

Compendio immobiliare a destinazione alberghiera in Cortina d'Ampezzo (BL), via Roma

Esterni: prospetto su via Roma



Fotografia n. 1

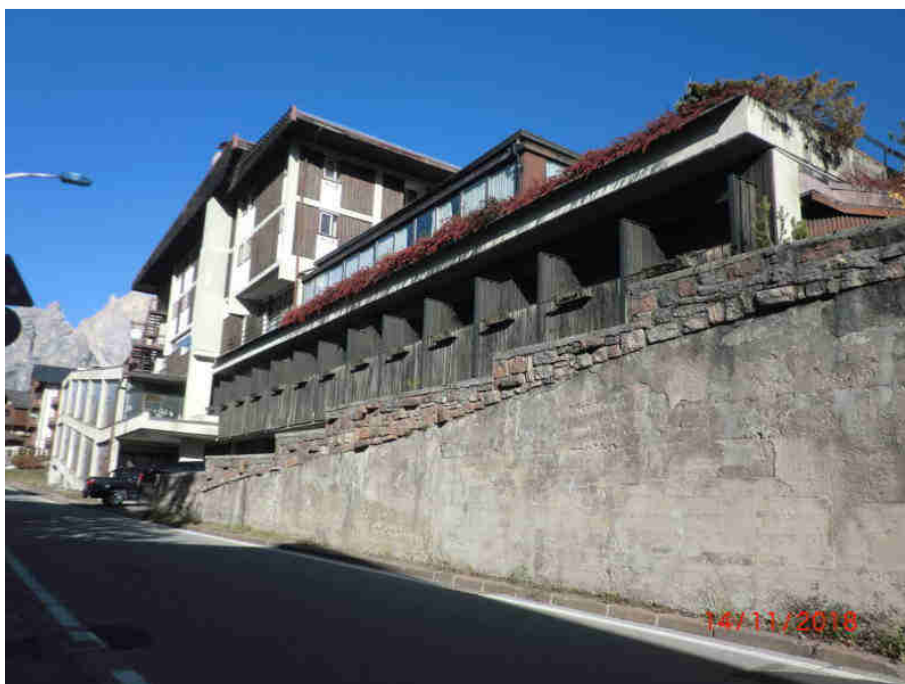


Fotografia n. 2

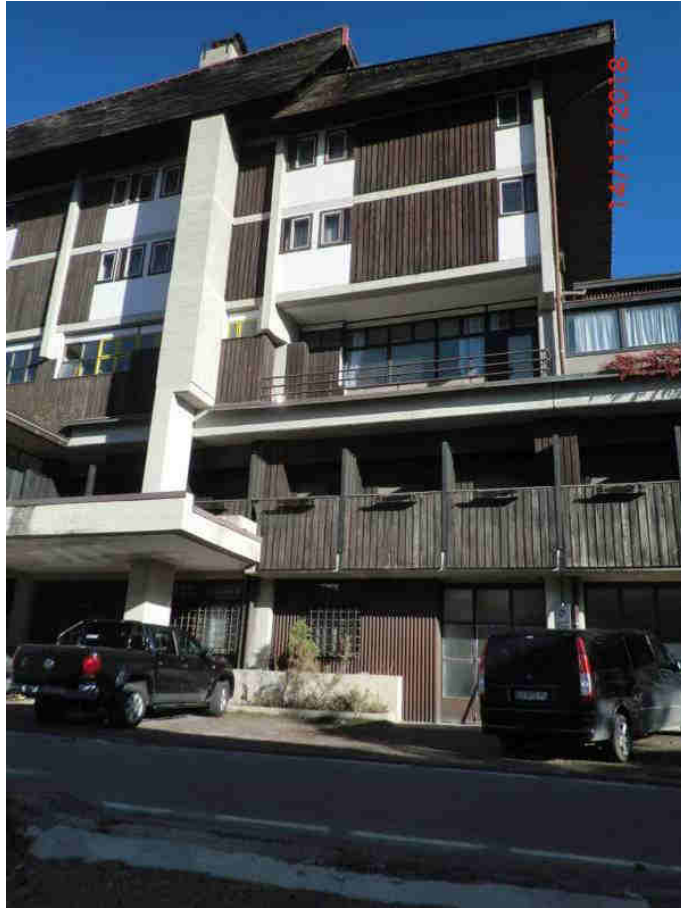


Fotografia n. 3

Esterni: prospetto su via delle Guide Alpine



Fotografia n. 4



Fotografia n. 5



Fotografia n. 6



Fotografia n. 7



Fotografia n. 8



Fotografia n. 9



Fotografia n. 10

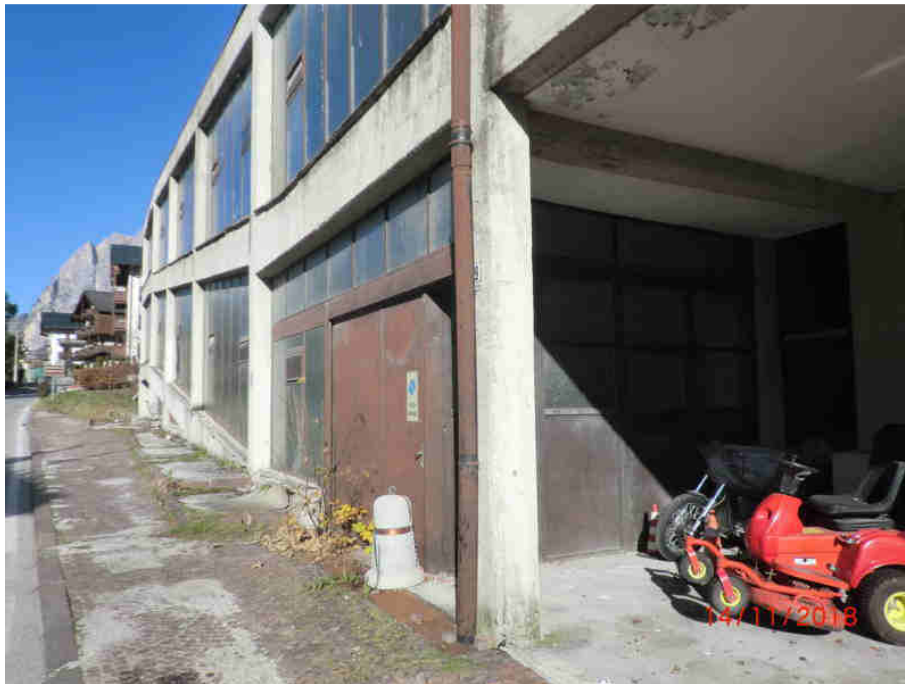


Fotografia n. 11

Esterni: autorimessa



Fotografia n. 12



Fotografia n. 13



Fotografia n. 14



Fotografia n. 15

Esterni: ex impianto di distribuzione carburante



Fotografia n. 16

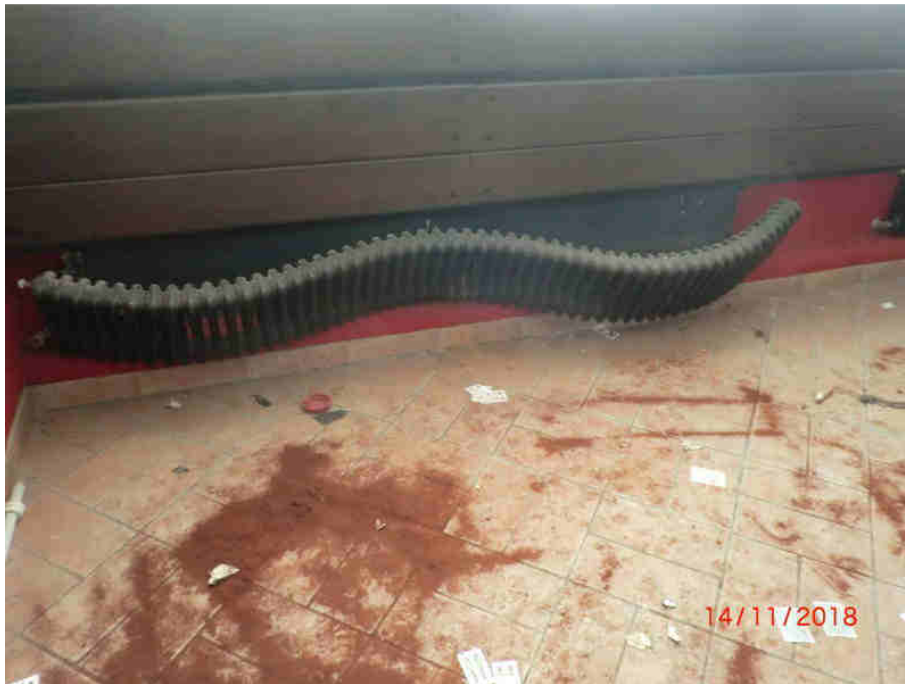


Fotografia n. 17

Albergo: PT



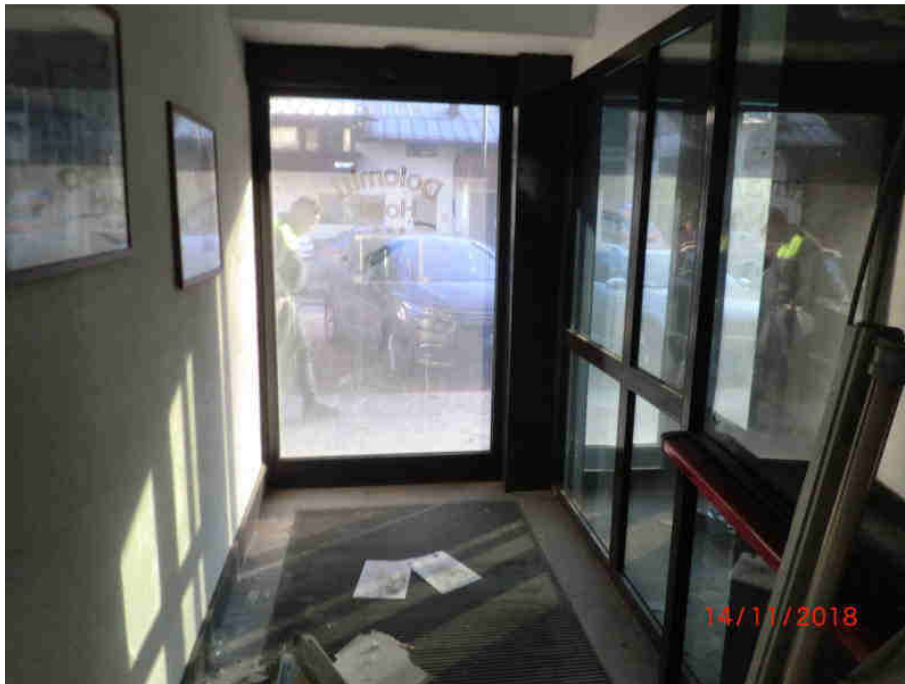
Fotografia n. 18



Fotografia n. 19



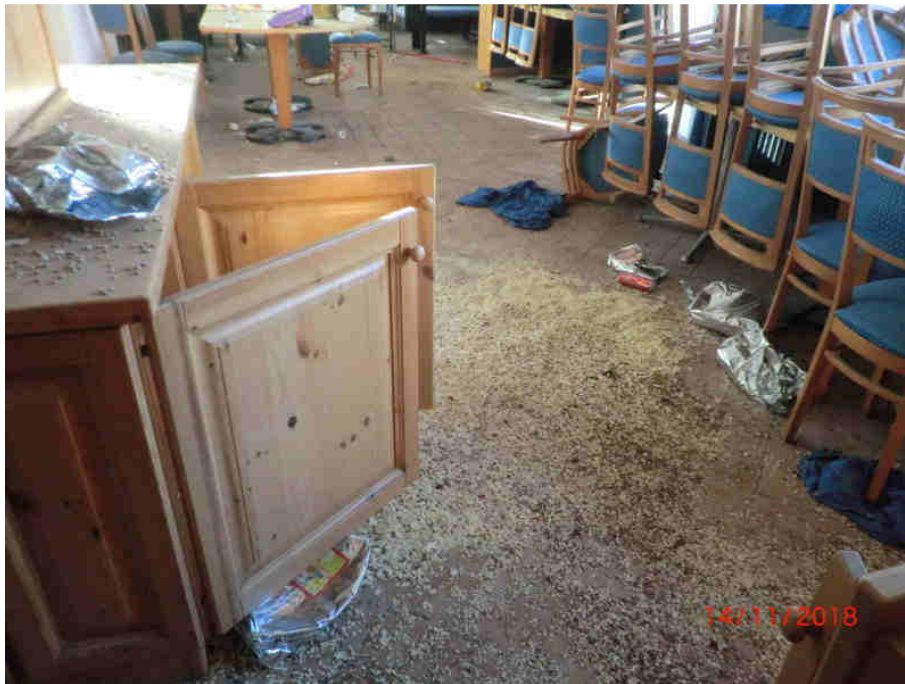
Fotografia n. 20



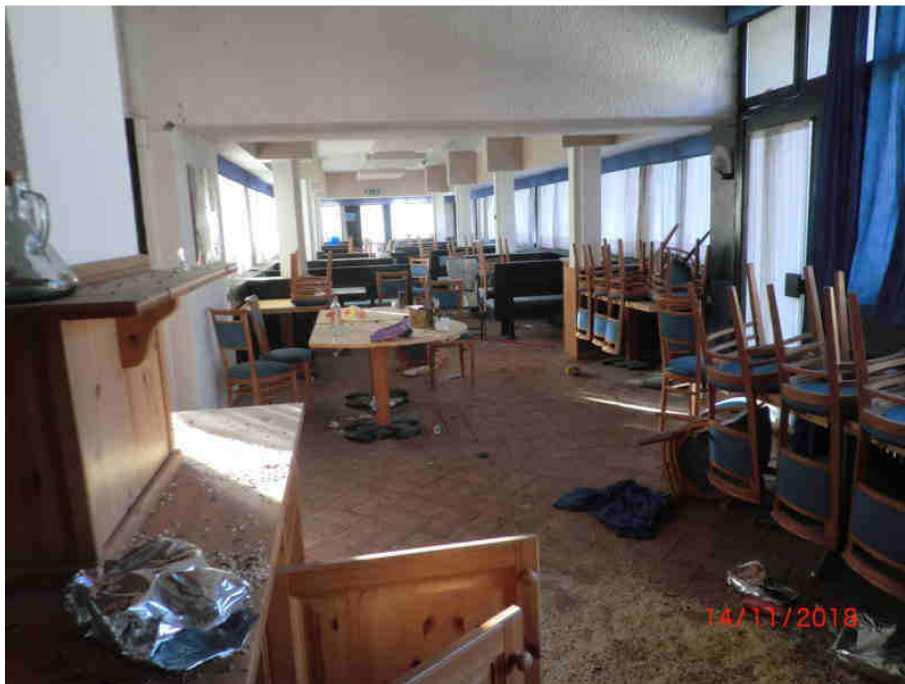
Fotografia n. 21



Fotografia n. 22



Fotografia n. 23



Fotografia n. 24



Fotografia n. 25



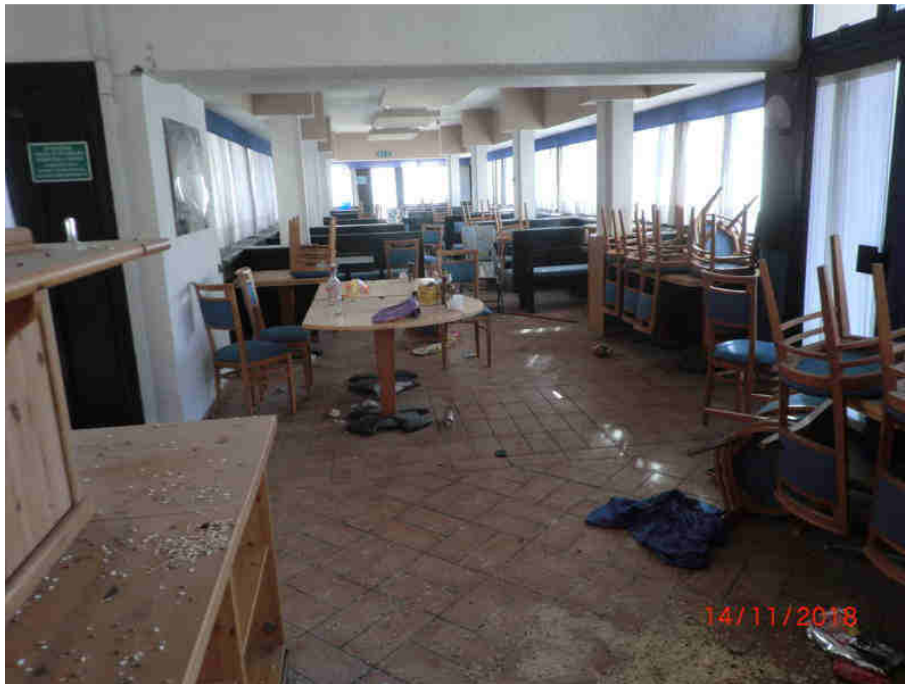
Fotografia n. 26



Fotografia n. 27



Fotografia n. 28

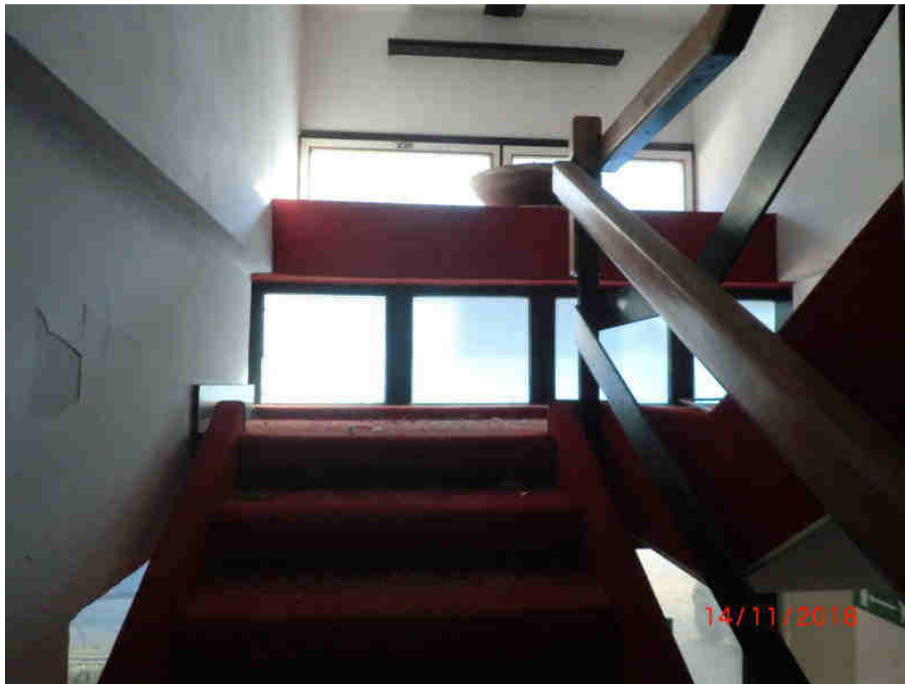


Fotografia n. 29

Albergo: P1



Fotografia n. 30



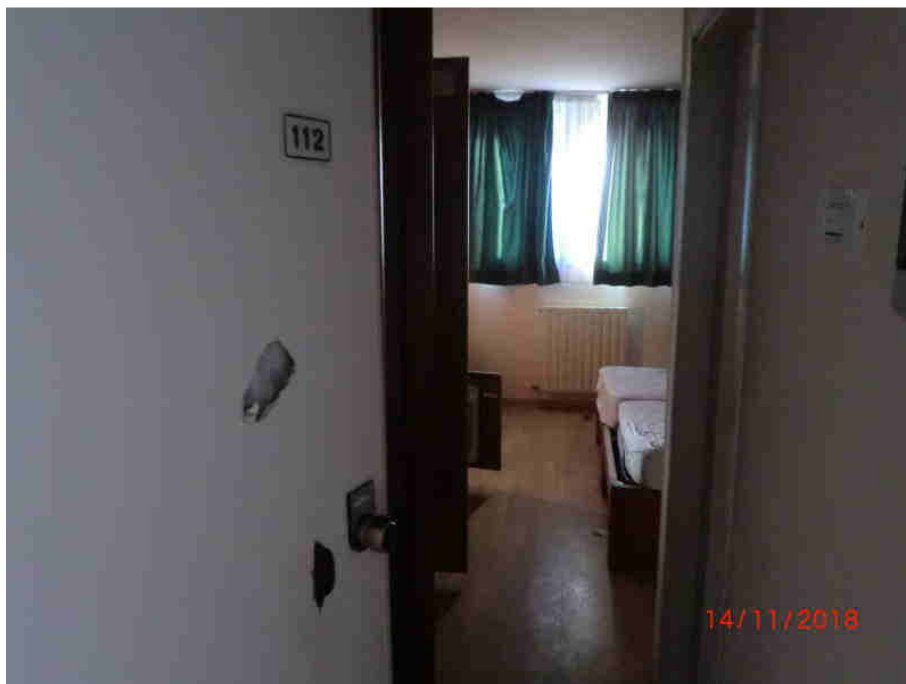
Fotografia n. 31



Fotografia n. 32



Fotografia n. 33



Fotografia n. 34



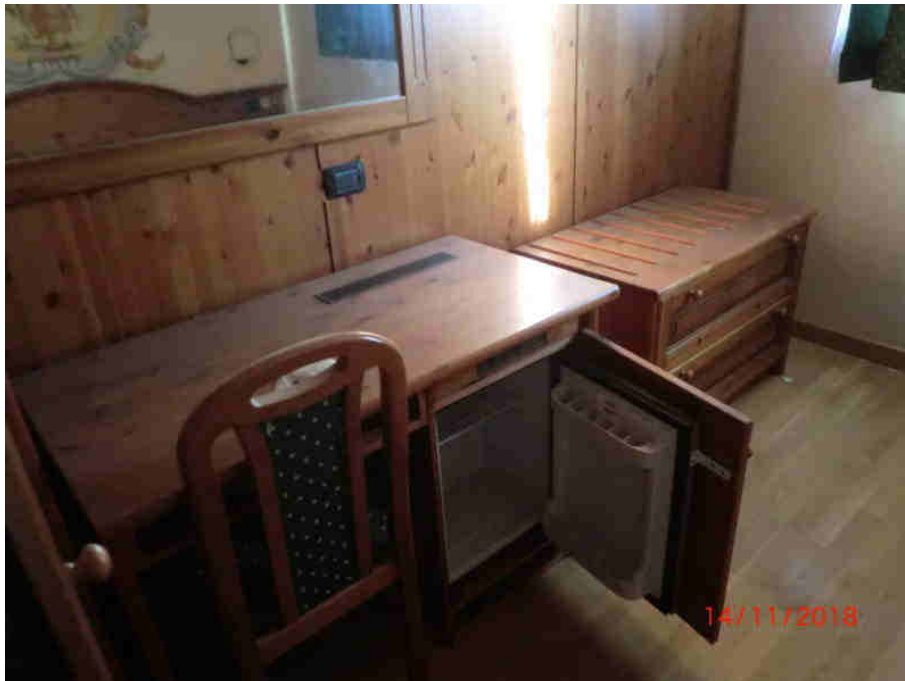
Fotografia n. 35



Fotografia n. 36



Fotografia n. 37



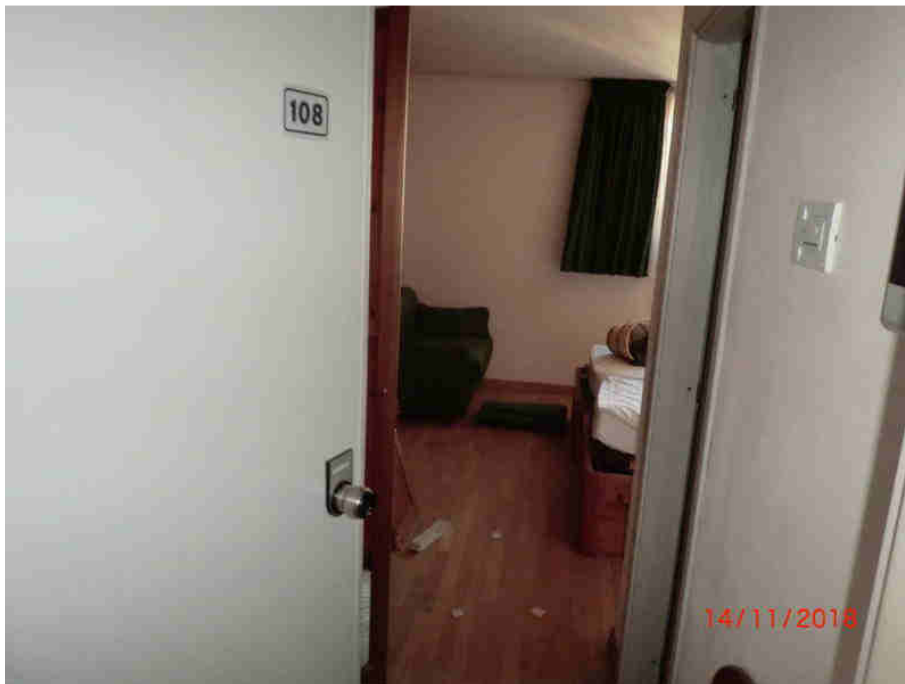
Fotografia n. 38



Fotografia n. 39



Fotografia n. 40



Fotografia n. 41



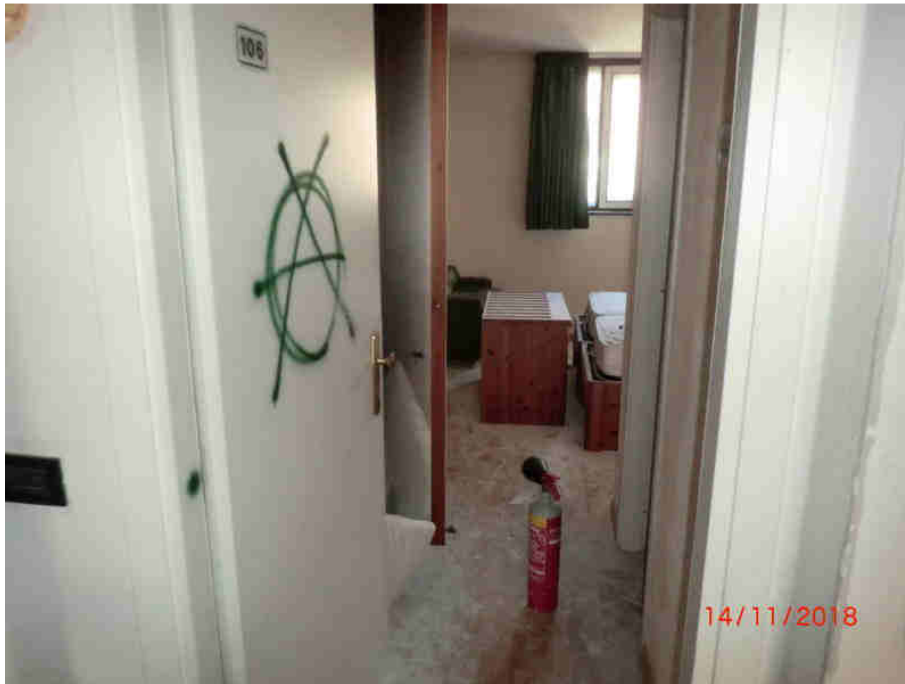
Fotografia n. 42



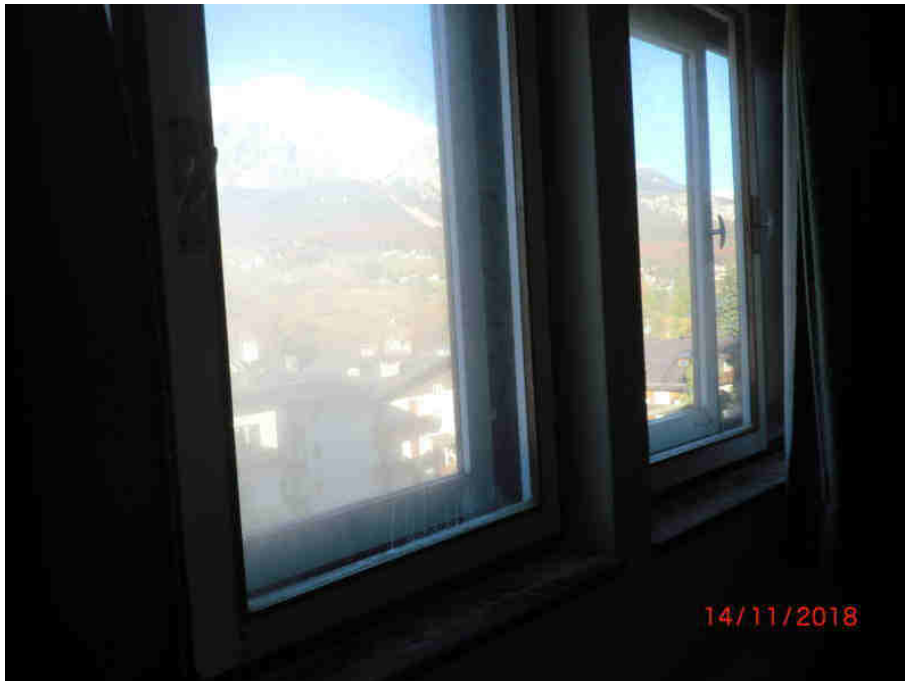
Fotografia n. 43



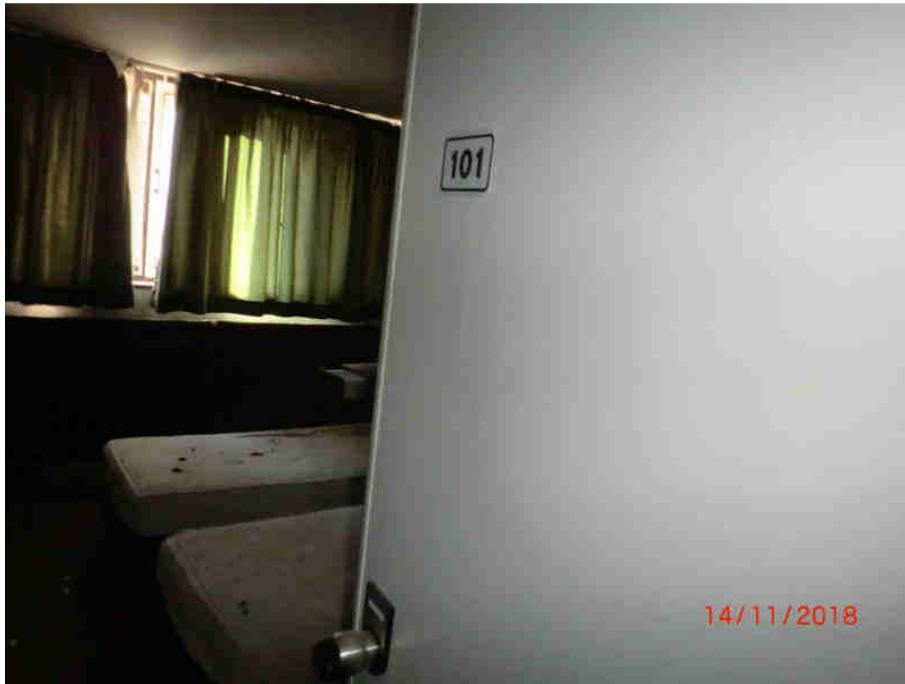
Fotografia n. 44



Fotografia n. 45



Fotografia n. 46



Fotografia n. 47



Fotografia n. 48



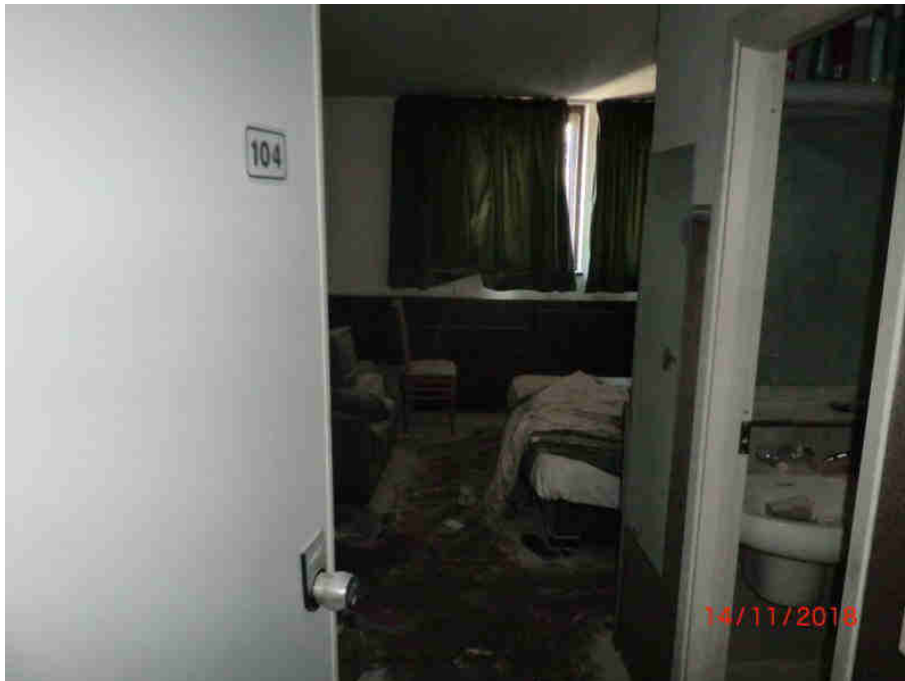
Fotografia n. 49



Fotografia n. 50



Fotografia n. 51



Fotografia n. 52



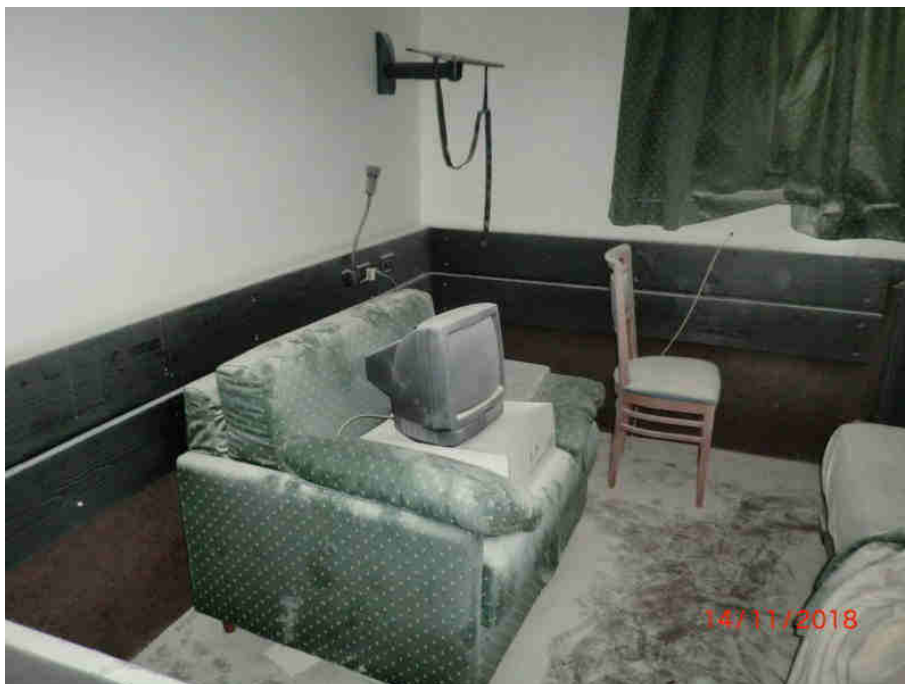
Fotografia n. 53



Fotografia n. 54



Fotografia n. 55



Fotografia n. 56



Fotografia n. 57



Fotografia n. 58

Albergo: P2



Fotografia n. 59



Fotografia n. 60



Fotografia n. 61



Fotografia n. 62



Fotografia n. 63



Fotografia n. 64



Fotografia n. 65



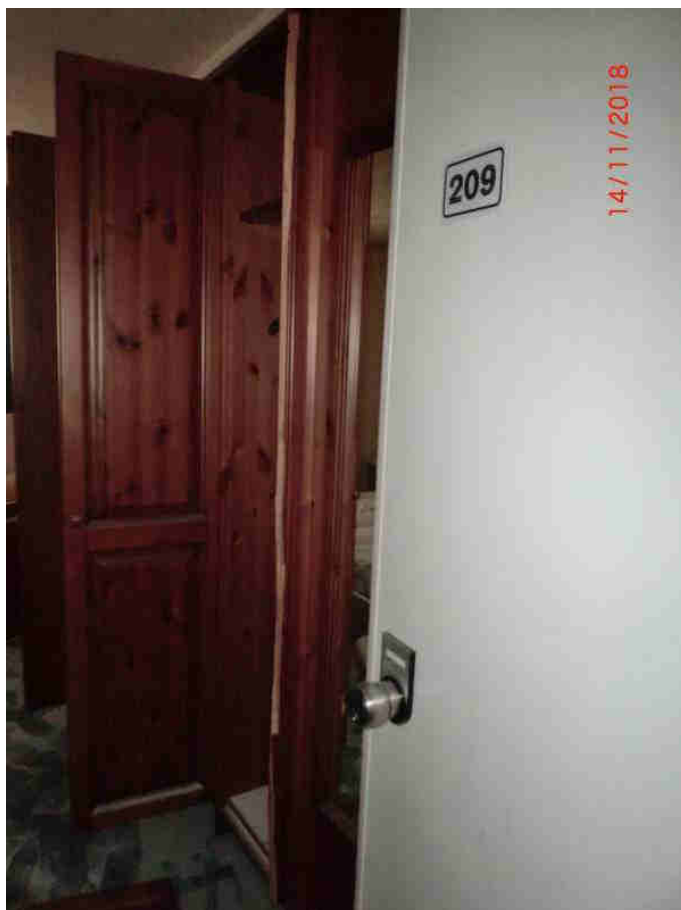
Fotografia n. 66



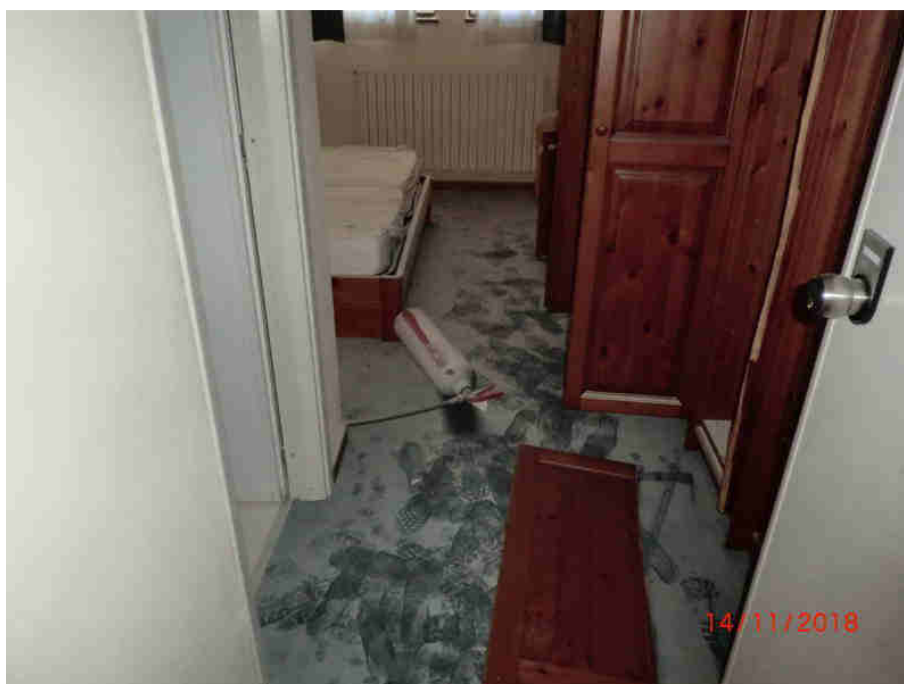
Fotografia n. 67



Fotografia n. 68



Fotografia n. 69



Fotografia n. 70



Fotografia n. 71



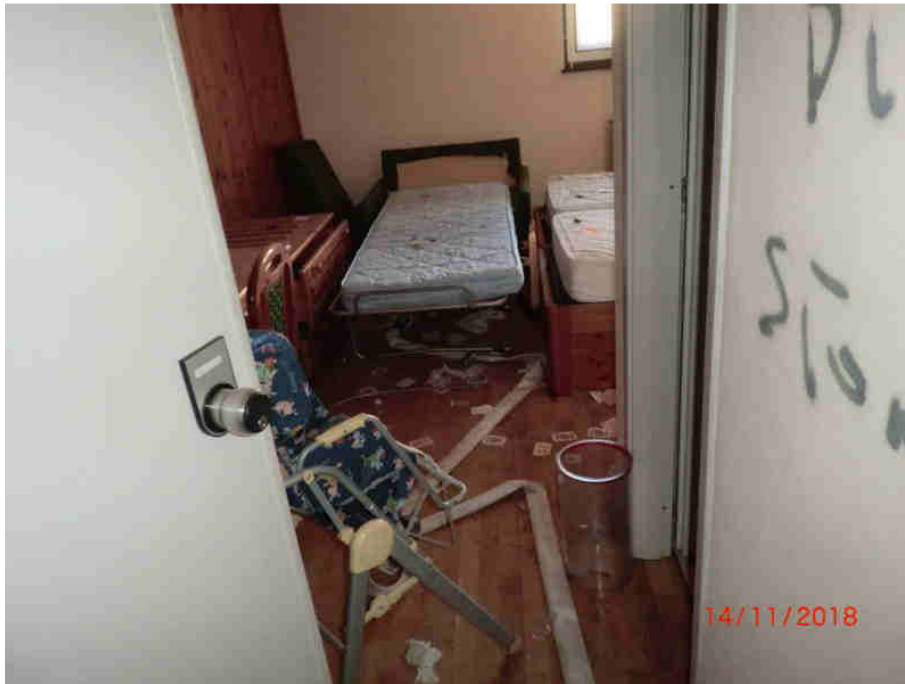
Fotografia n. 72



Fotografia n. 73



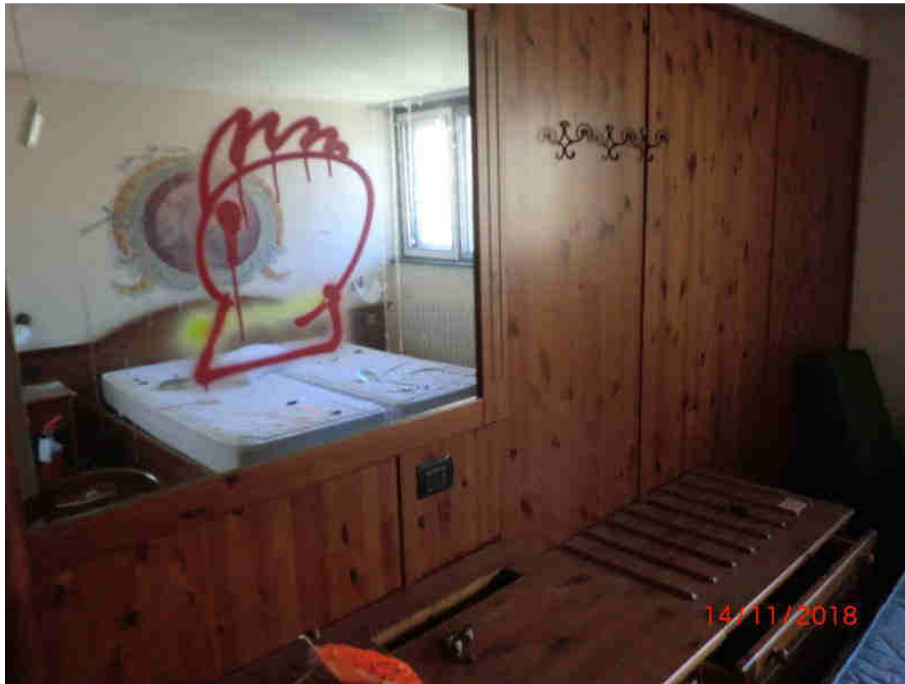
Fotografia n. 74



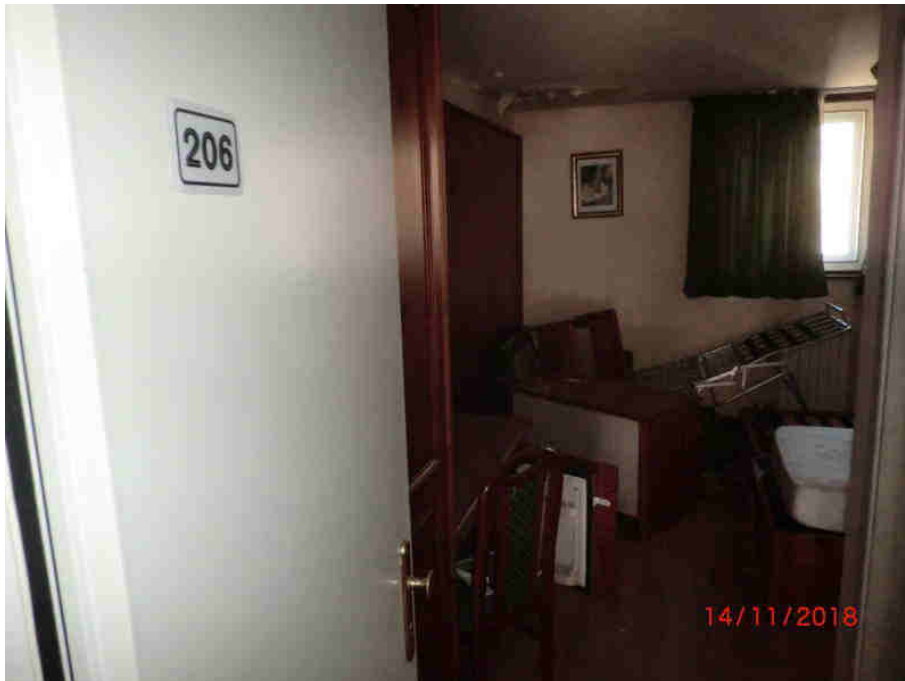
Fotografia n. 75



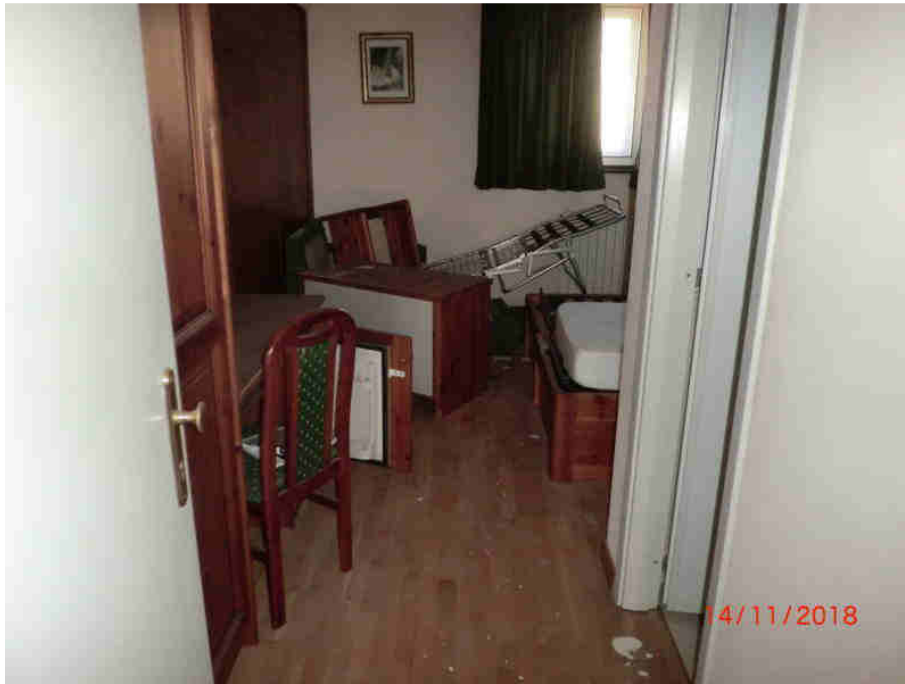
Fotografia n. 76



Fotografia n. 77



Fotografia n. 78



Fotografia n. 79



Fotografia n. 80



Fotografia n. 81



Fotografia n. 82



Fotografia n. 83



Fotografia n. 84



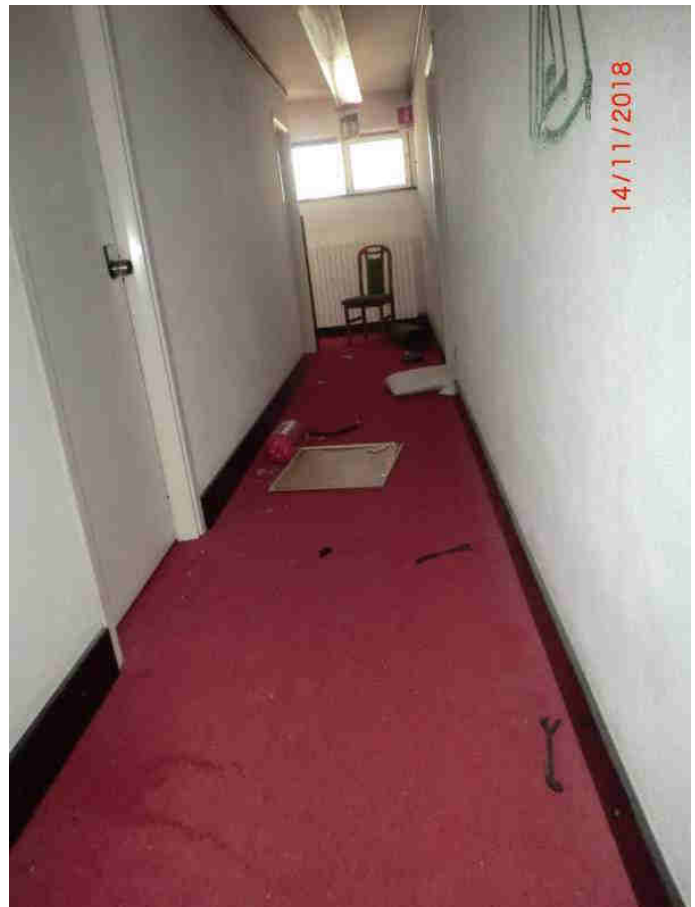
Fotografia n. 85



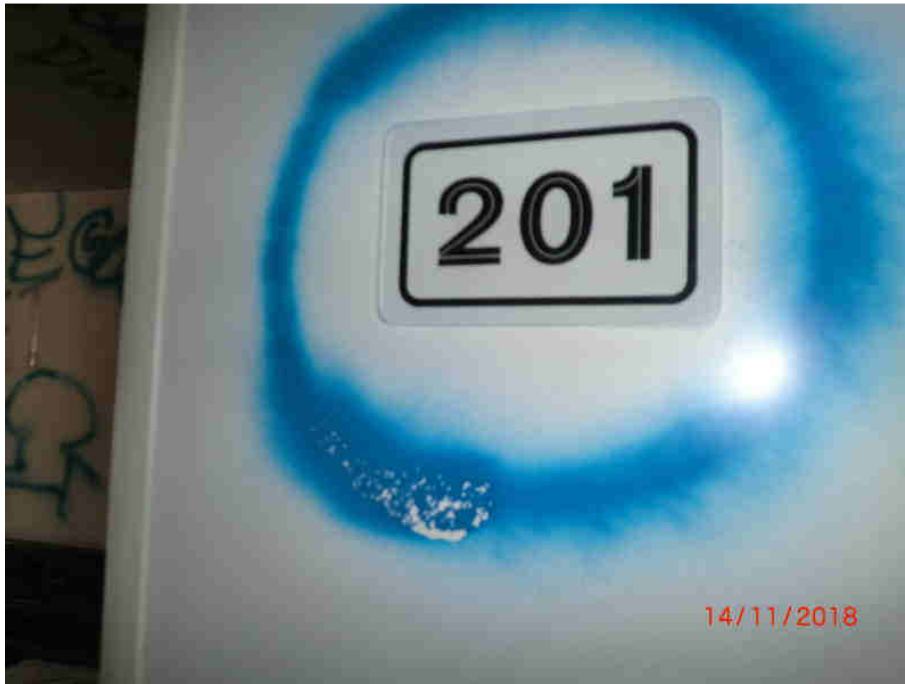
Fotografia n. 86



Fotografia n. 87



Fotografia n. 88



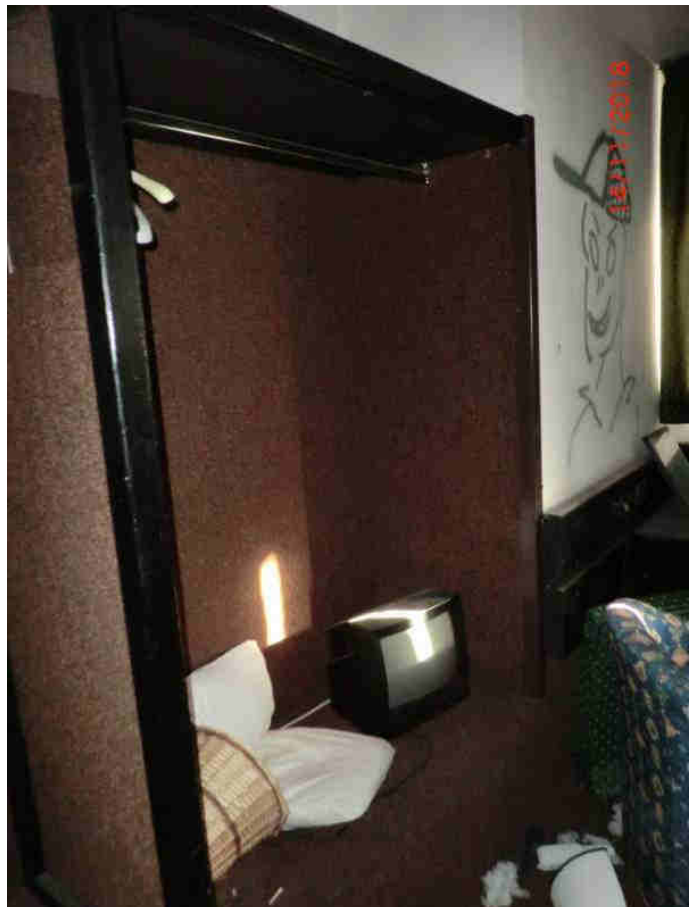
Fotografia n. 89



Fotografia n. 90



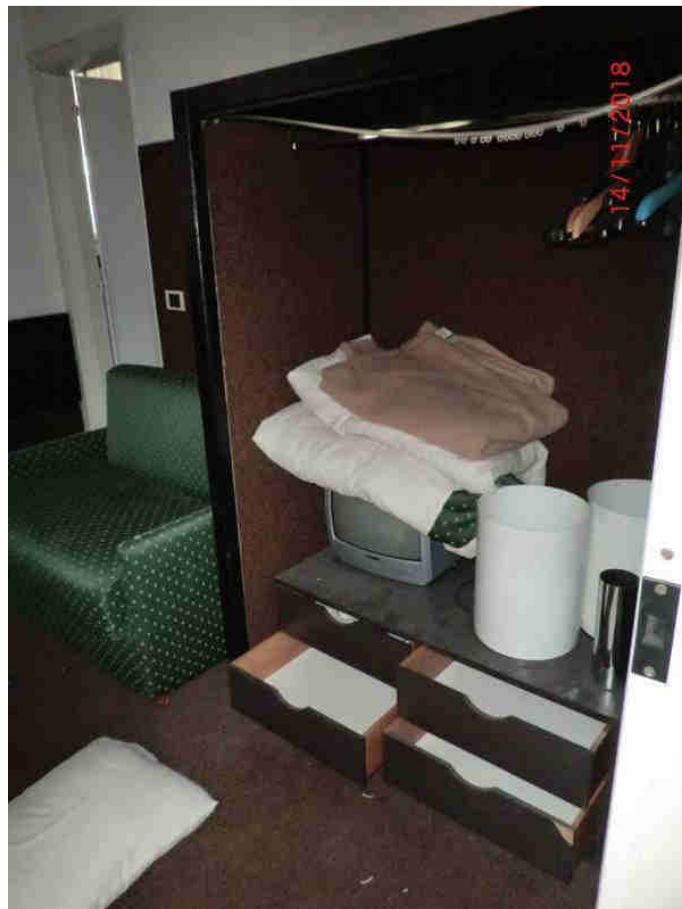
Fotografia n. 91



Fotografia n. 92



Fotografia n. 93



Fotografia n. 94



Fotografia n. 95



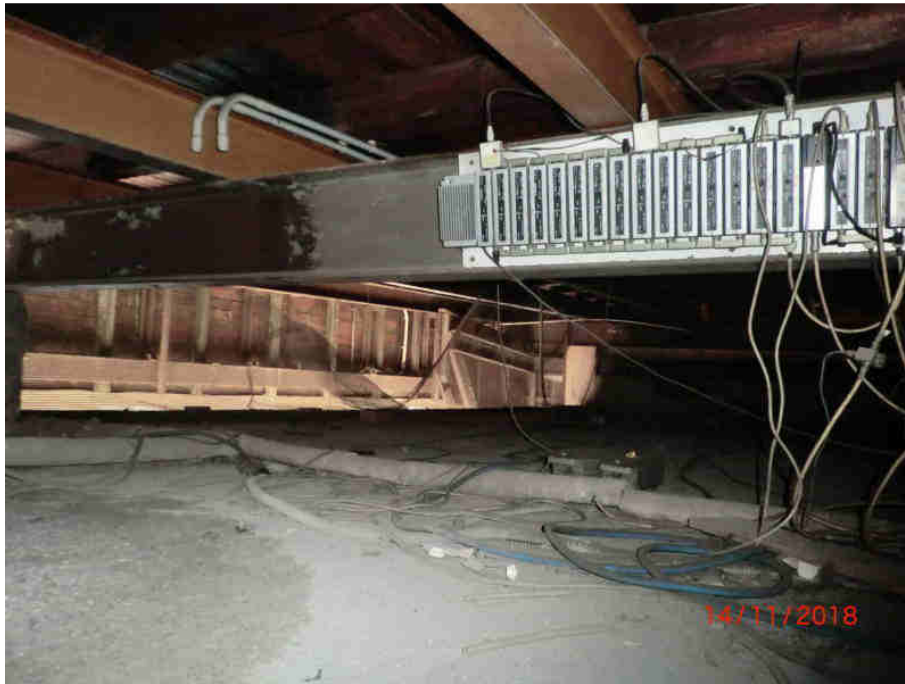
Fotografia n. 96



Fotografia n. 97



Fotografia n. 98



Fotografia n. 99



Fotografia n. 100

Albergo: PS1



Fotografia n. 101



Fotografia n. 102



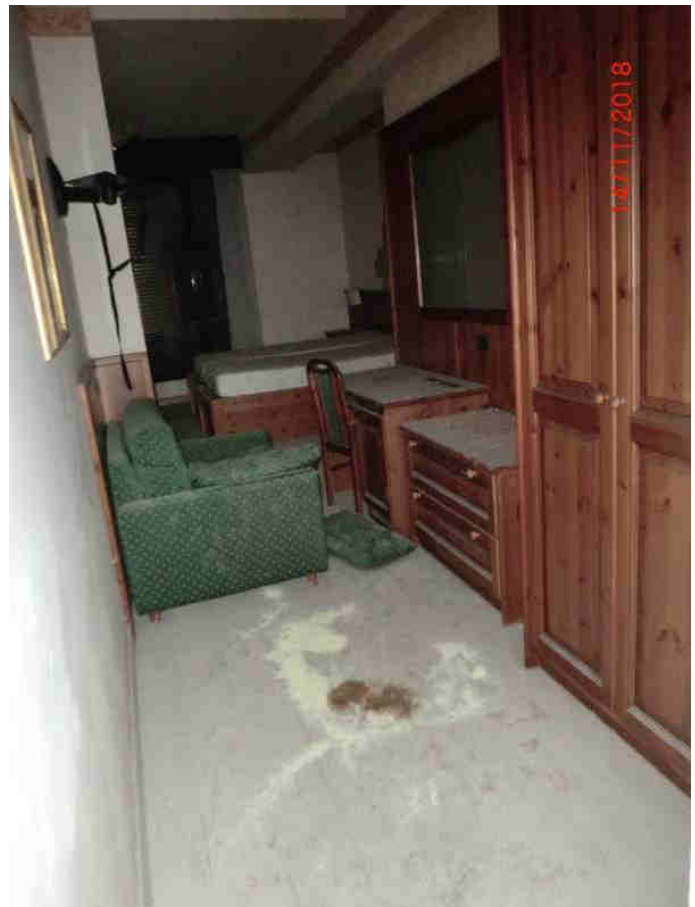
Fotografia n. 103



Fotografia n. 104



Fotografia n. 105



Fotografia n. 106



Fotografia n. 107



Fotografia n. 108



Fotografia n. 109



Fotografia n. 110



Fotografia n. 111



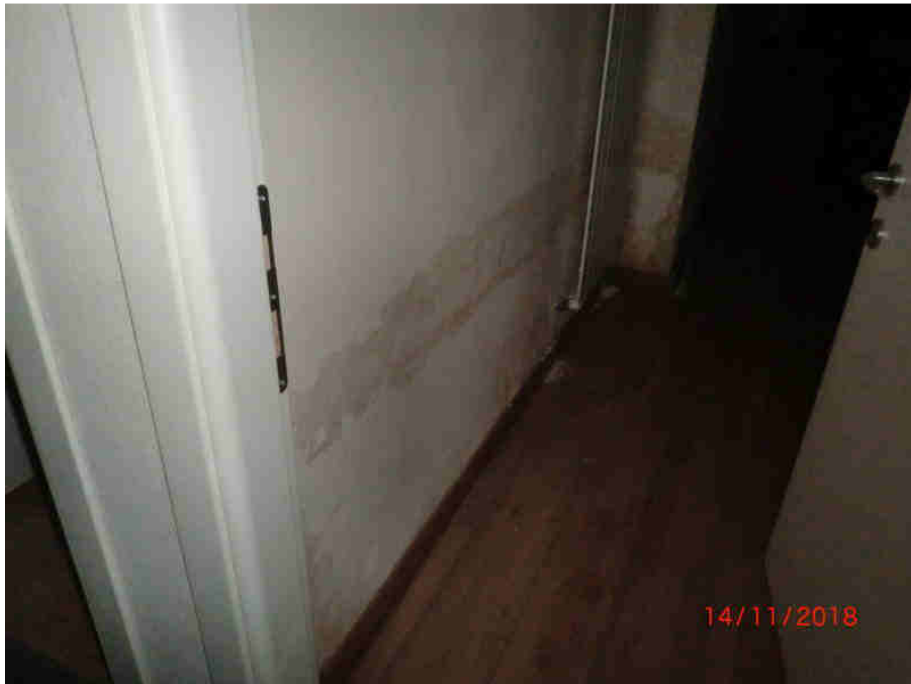
Fotografia n. 112



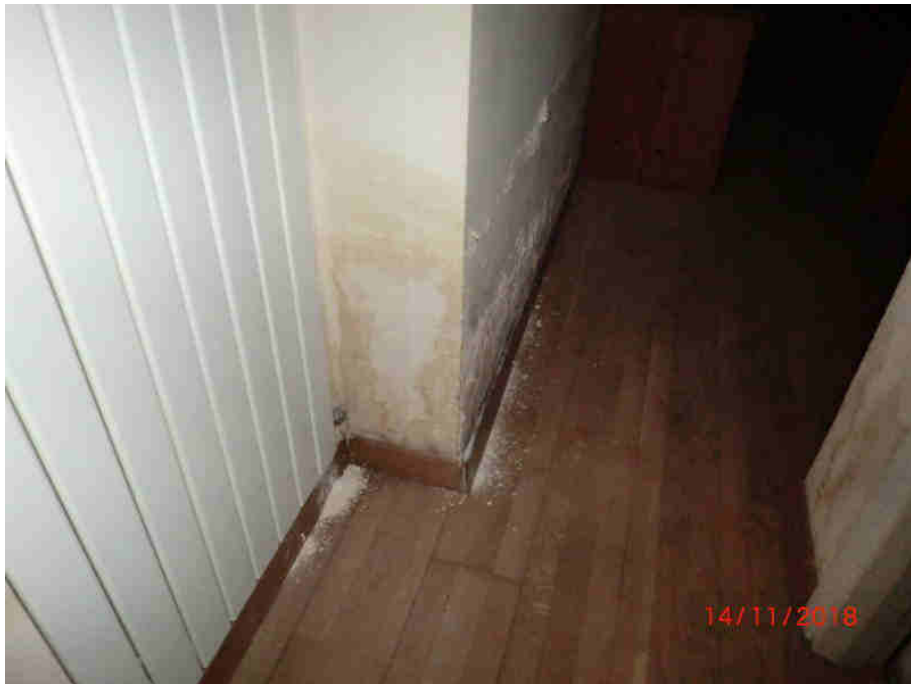
Fotografia n. 113



Fotografia n. 114



Fotografia n. 115



Fotografia n. 116



Fotografia n. 117



Fotografia n. 118



Fotografia n. 119



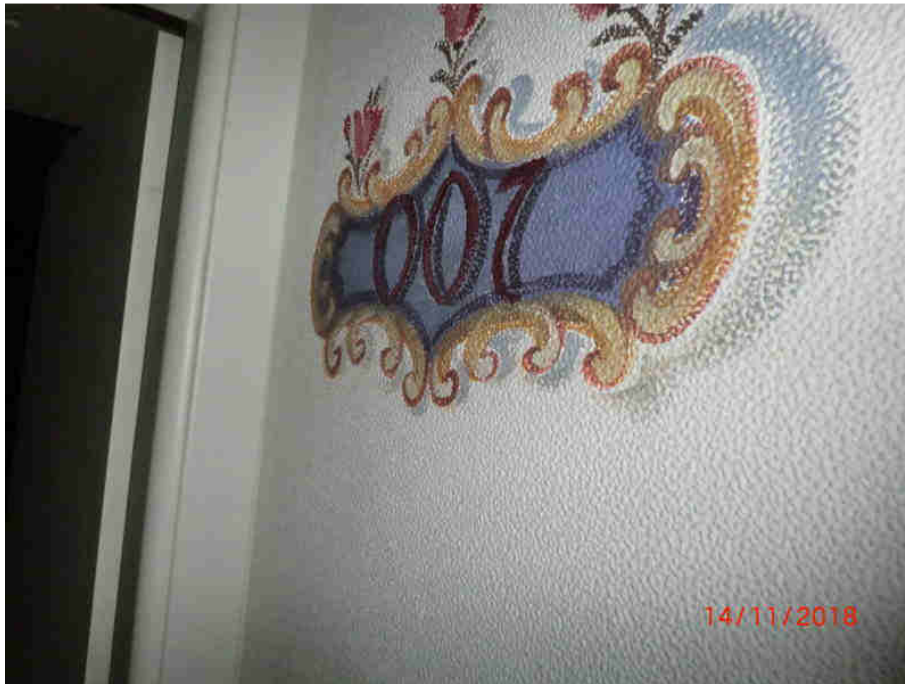
Fotografia n. 120



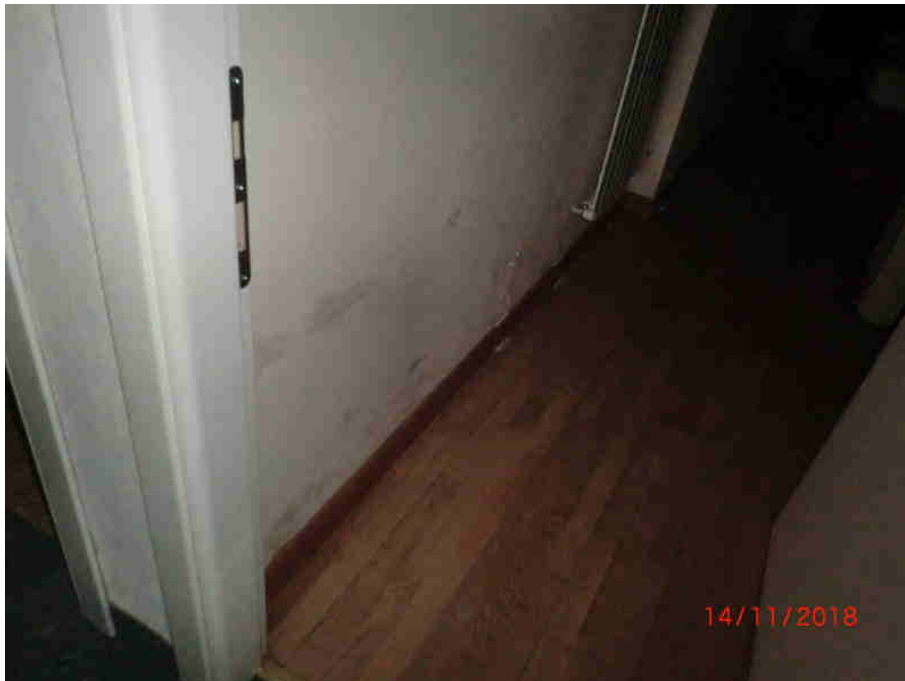
Fotografia n. 121



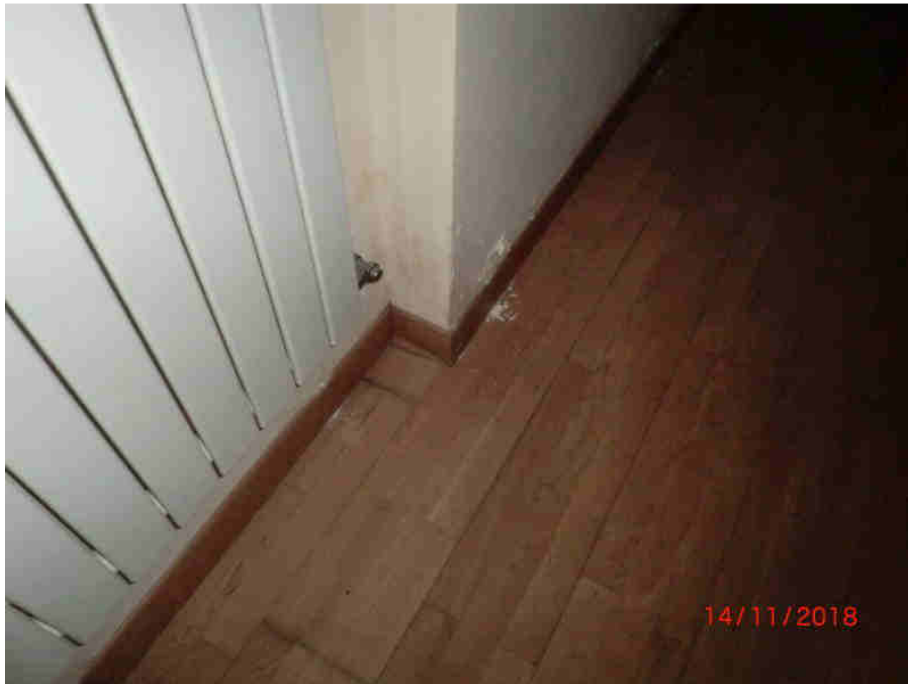
Fotografia n. 122



Fotografia n. 123



Fotografia n. 124



Fotografia n. 125



Fotografia n. 126



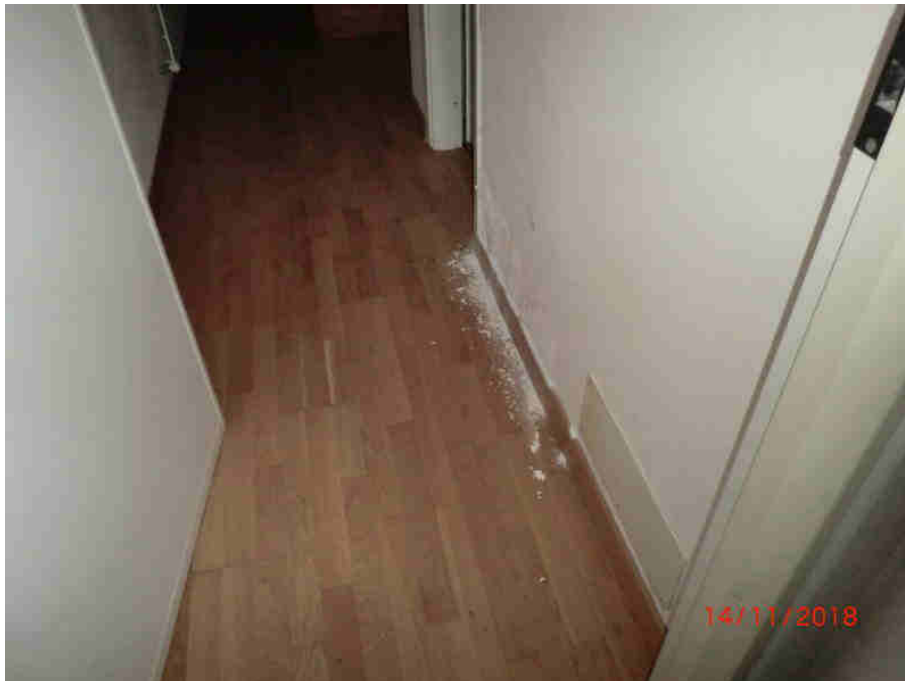
Fotografia n. 127



Fotografia n. 128



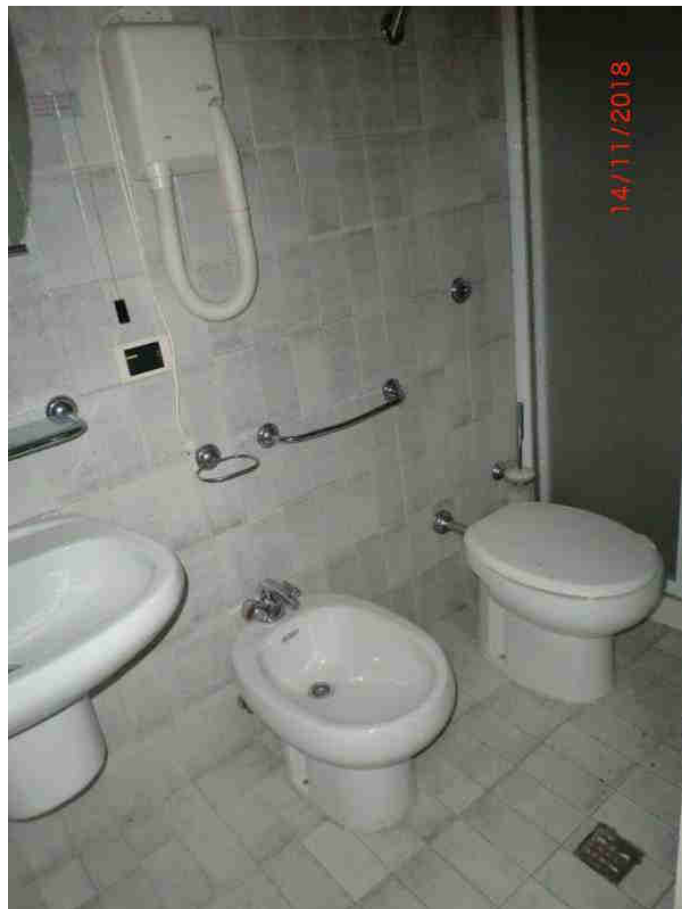
Fotografia n. 129



Fotografia n. 130



Fotografia n. 131



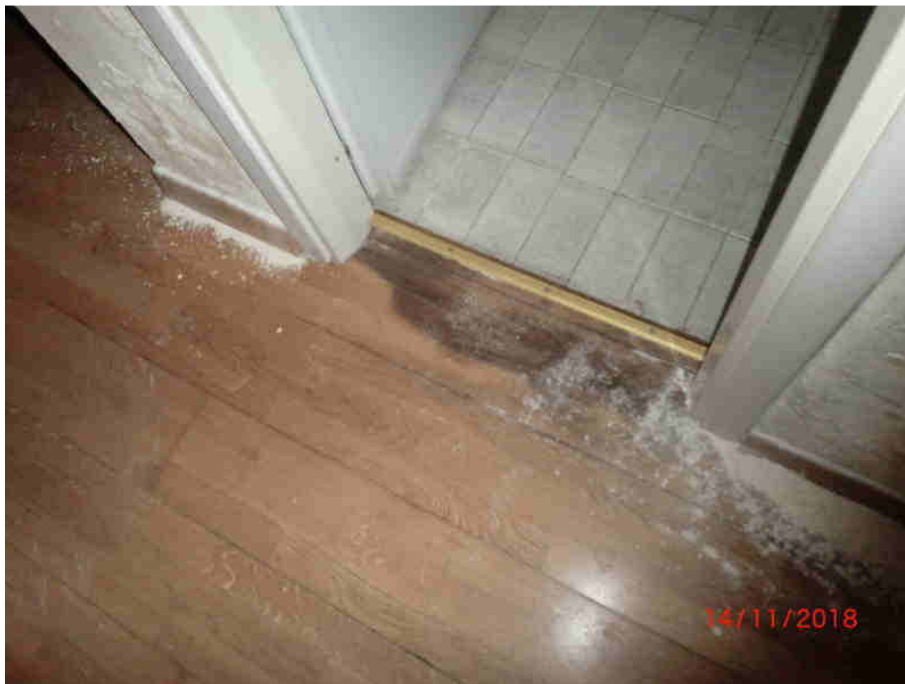
Fotografia n. 132



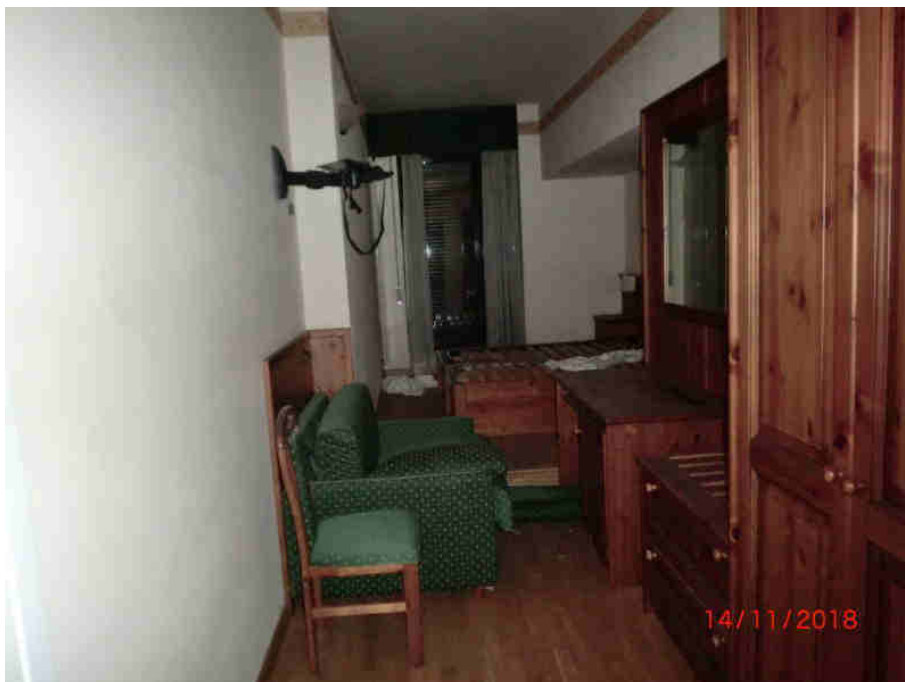
Fotografia n. 133



Fotografia n. 134



Fotografia n. 135



Fotografia n. 136



Fotografia n. 137



Fotografia n. 138



Fotografia n. 139



Fotografia n. 140



Fotografia n. 141

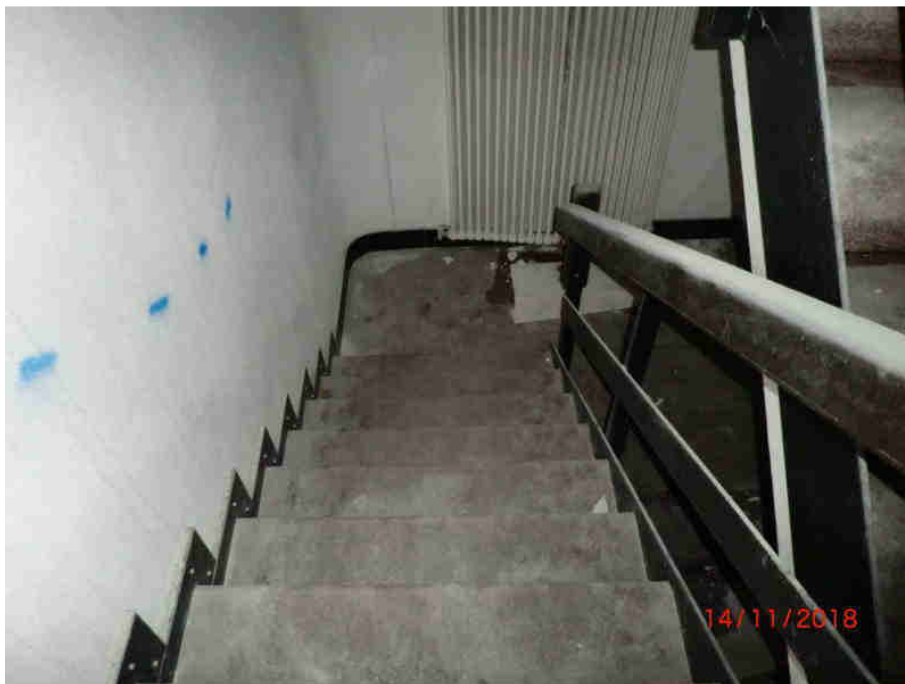


Fotografia n. 142



Fotografia n. 143

Albergo: PS2



Fotografia n. 144



Fotografia n. 145



Fotografia n. 146



Fotografia n. 147



Fotografia n. 148



Fotografia n. 149



Fotografia n. 150



Fotografia n. 151



Fotografia n. 152



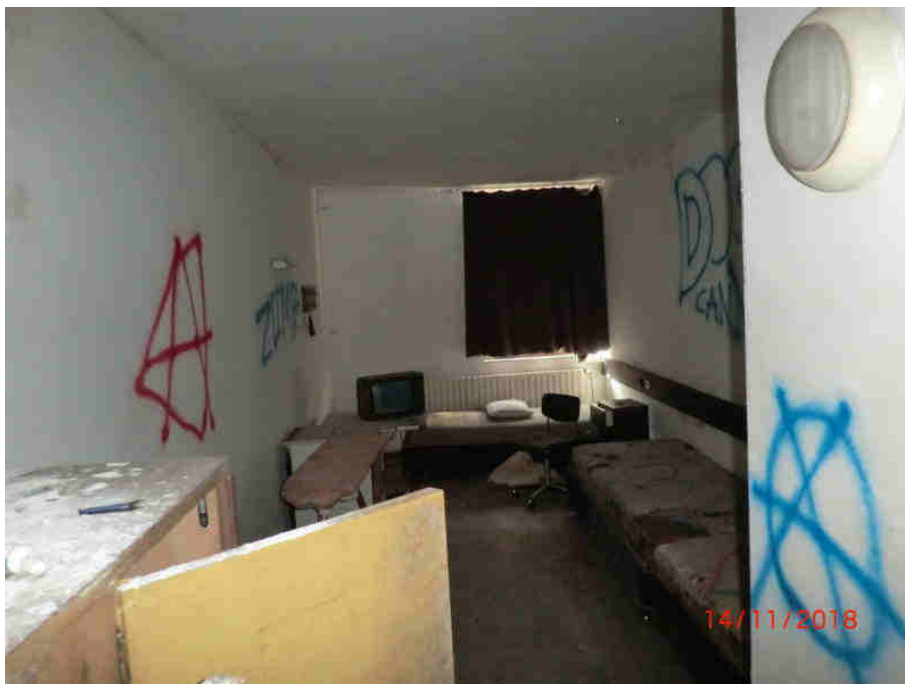
Fotografia n. 153



Fotografia n. 154



Fotografia n. 155



Fotografia n. 156



Fotografia n. 157



Fotografia n. 158

Autorimessa PS2



Fotografia n. 159



Fotografia n. 160



Fotografia n. 161



Fotografia n. 162