



Foto n. 1. Appartamento per civile abitazione al piano primo con annessa cantina al piano S1, sito in Milano (MI), alla Via Benvenuto Cellini n. 21.



Foto nn. 2-3. Androne condominiale





Foto nn. 4-5-6-7. Androne e cortile condominiale





Foto nn. 8-9-10. Vano scala e ascensore condominiale



Foto n. 11. Piano Primo. Ingresso abitazione





Foto nn. 12-13. Piano Primo. Ballatoio comune e affaccio sulla corte

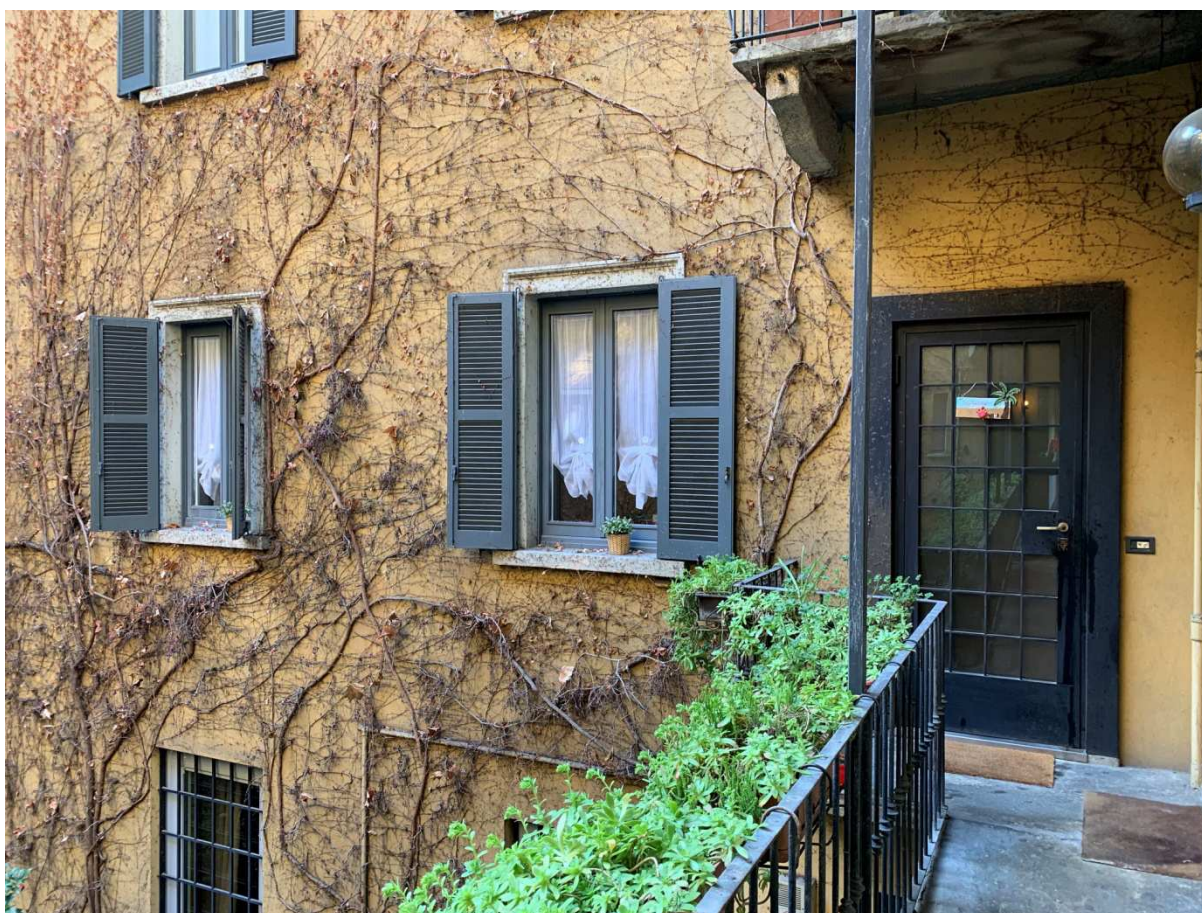


Foto n. 14. Piano Primo. Ingresso abitazione





Foto nn. 15-16-17. Piano Primo. Ingresso/soggiorno/angolo cottura

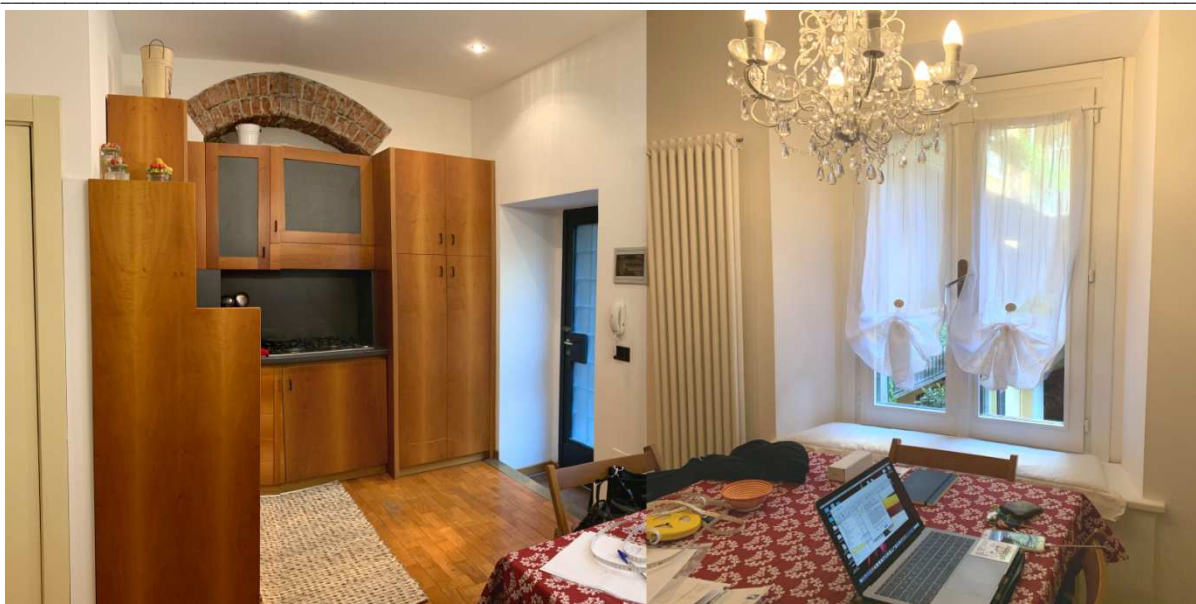


Foto nn. 18-19-20.  
Piano Primo.  
Ingresso/soggiorno/  
angolo cottura





Foto nn. 21-22-23-24-25-26. Piano Primo. Bagno

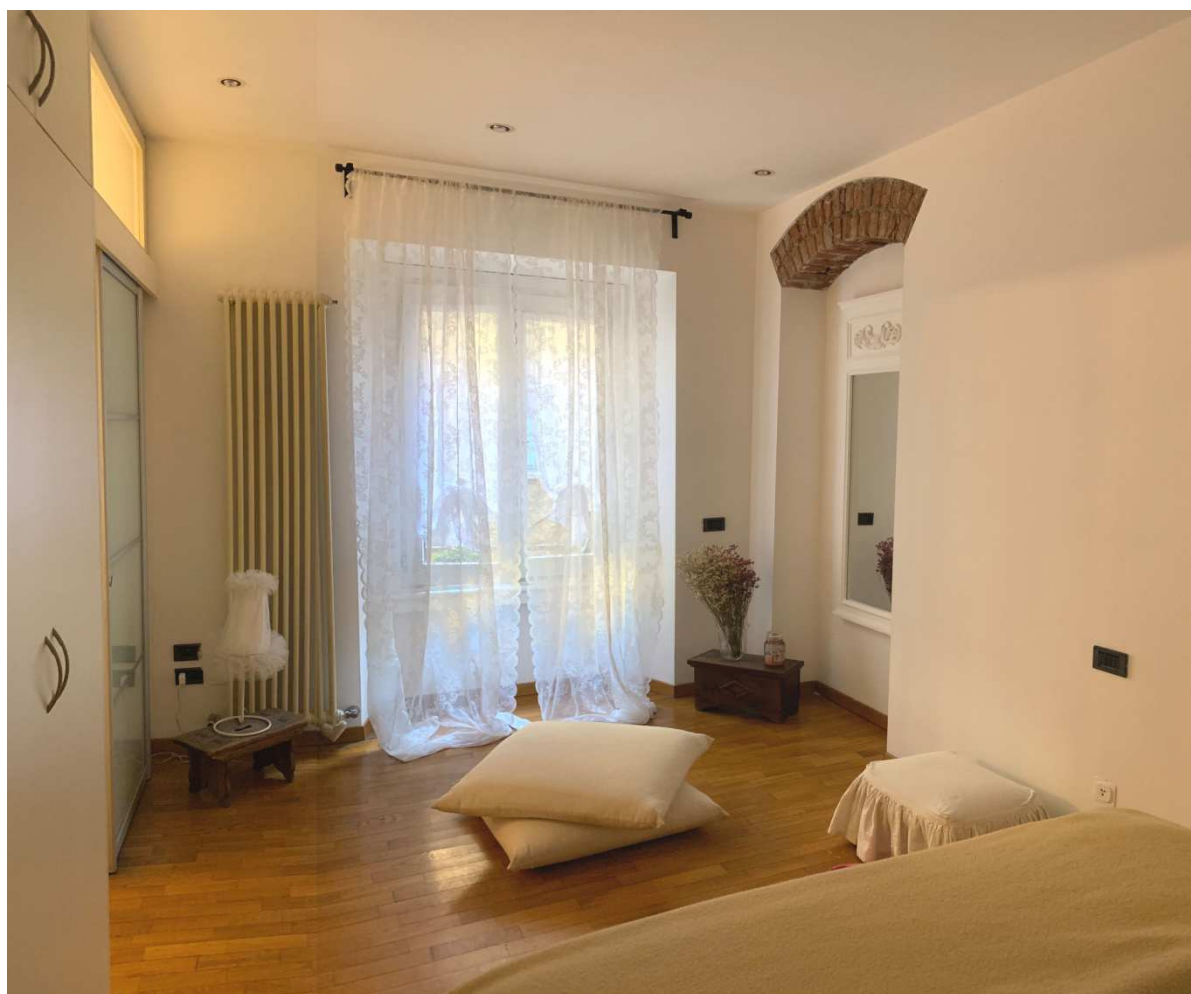


Foto nn. 27-28-29. Piano Primo. Letto





Foto nn. 30-31-32. Piano Primo. Letto e affaccio sulla corte



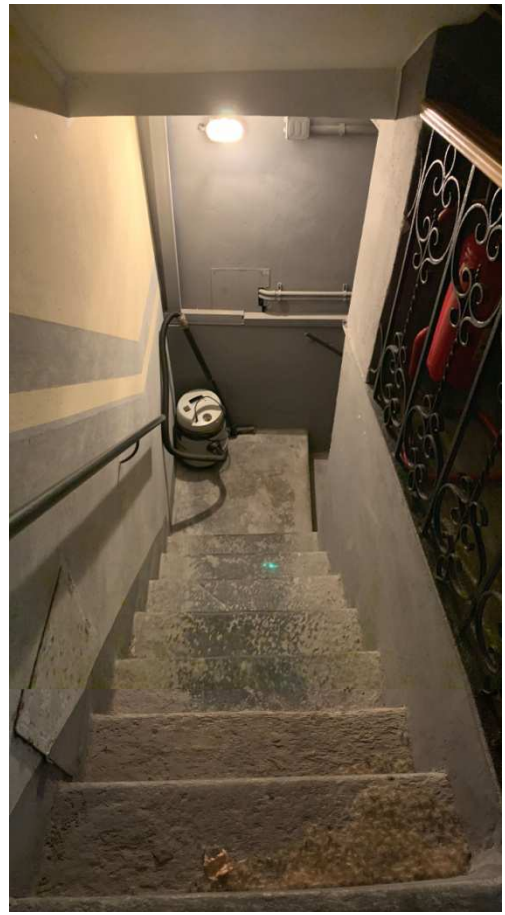


Foto nn. 33-34-35-36. Piano Interrato. Vano scala condominiale e piano cantinato





Foto nn. 37-38-39.  
Piano Interrato. Vano cantina