

VISTA FRONTALE ESTERNA DA VIA SARACCHI



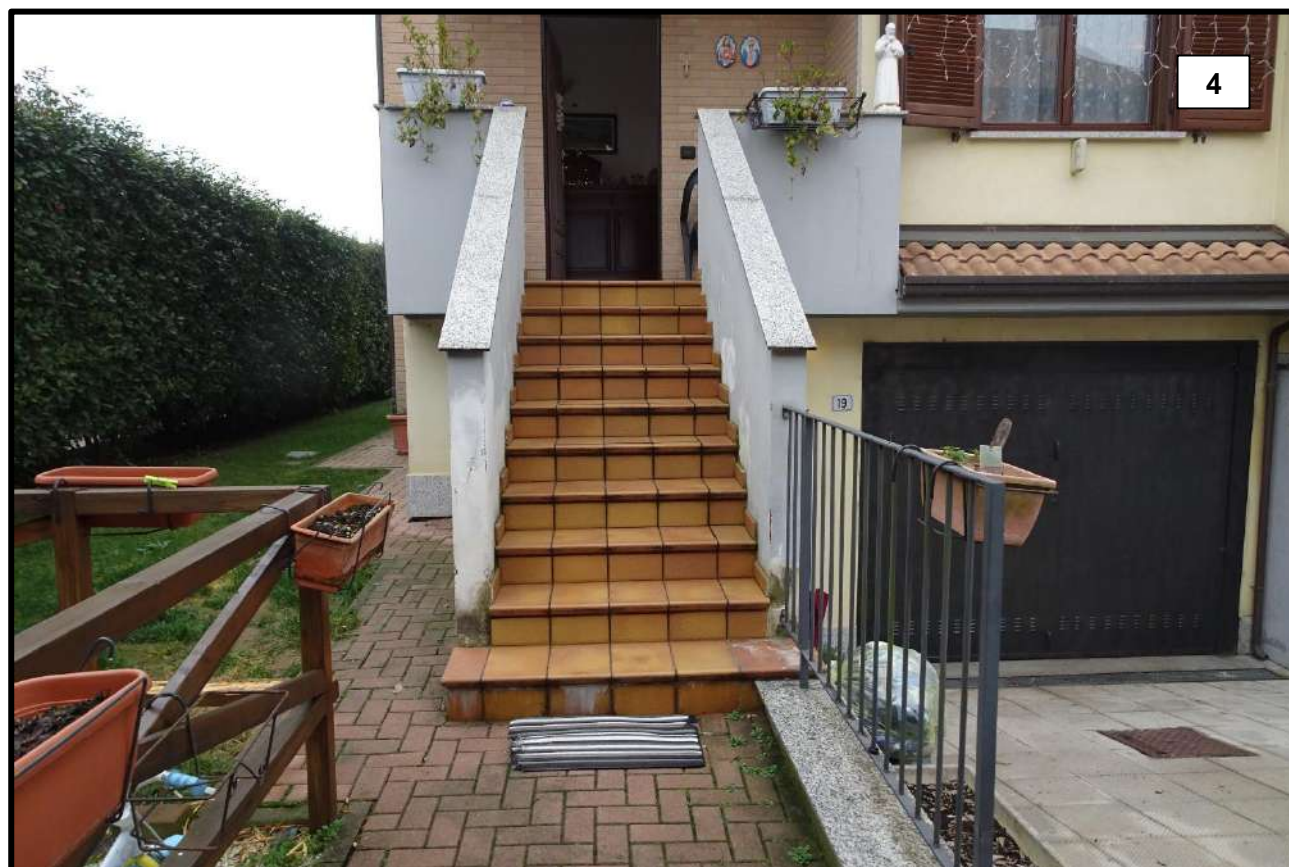
FRONTE RETRO (visto da giardino)



**VISTA INGRESSI DA SCALA INTERNA**



**ACCESSI (visti da portoncino pedonale)**



**GIARDINO (visto verso fondo)**



**GIARDINO (vista laterale da fondo)**



**SOGGIORNO (visto verso uscio ingresso)**



**SOGGIORNO (visto verso uscio ingresso)**



**SOGGIORNO (visto da cucina)**



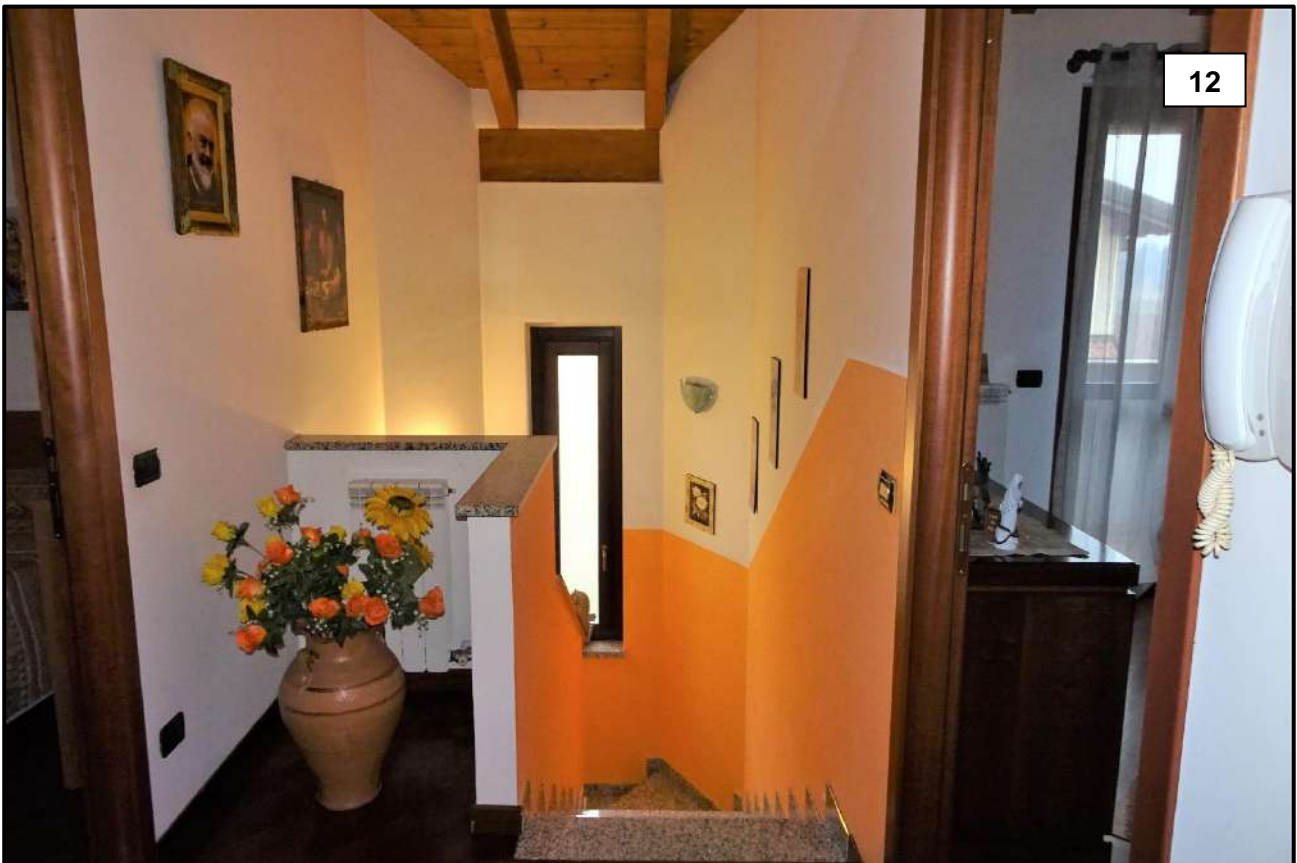
**CUCINA (vista da porta)**



**BAGNO PIANO RIALZATO (visto da porta)**



**VANO SCALA (visto da disimpegno piano 1°)**



**DISIMPEGNO PIANO 1° (visto da scala)**



**BAGNO PIANO 1° (visto da porta)**



**CAMERA DOPPIA - PIANO 1° (vista da porta)**



**CAMERA SINGOLA 1 - PIANO 1° (vista da porta)**





**CAMERA SINGOLA 2 - PIANO 1° (vista da porta)**



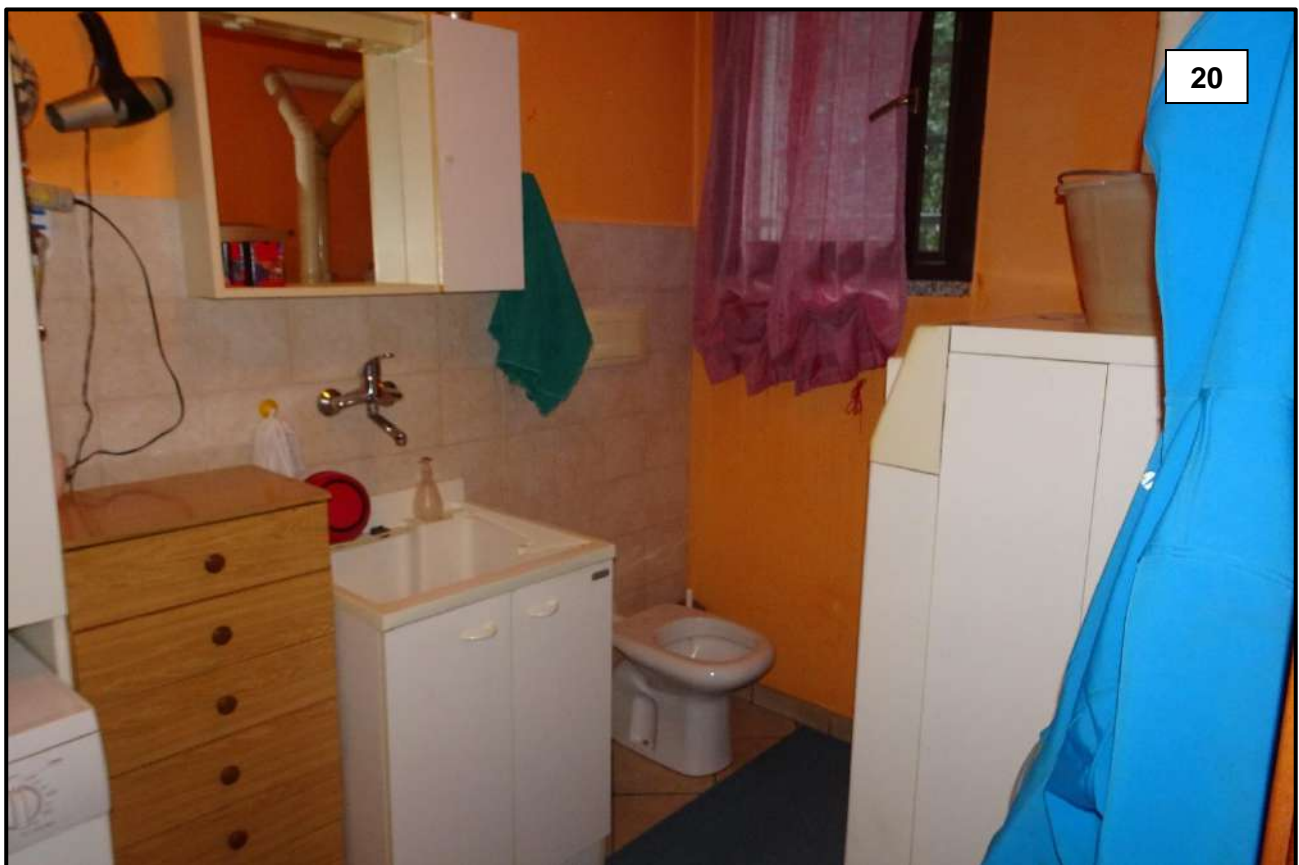
**DISIMPEGNO - PIANO SEMINTERRATO (visto verso locale di sgombero)**



**LOCALE DI SGOMBERO - PIANO SEMINTERRATO**



**LAVANDERIA - PIANO SEMINTERRATO (vista da porta)**



VANO AUTORIMESSA - PIANO SEMINTERRATO (visto verso serranda)



VANO AUTORIMESSA - PIANO SEMINTERRATO (visto da serranda)

