

**ALLEGATO 3: Documentazione fotografica**

**Foto esterno:**



Foto 1. Prospetto su Via Pietro Nenni



Foto 2. Prospetto su Via San Martino





Foto 3. Accessi pedonale al civico 29 e carraio al civico 29A



Foto 4. Passaggio pedonale d'accesso all'ingresso dell'edificio



Foto 5. Portone d'ingresso





Foto 6. Androne d'ingresso



Foto 7. Vano scale



Foto 8. Porta d'ingresso all'appartamento



Foto 9. Corridoio cantine





Foto 10. Porta d'accesso alla cantina



Foto 11. Portone d'accesso al box auto



Foto 12. Rampa d'accesso ai box auto



**Foto interne: corpo A**



Foto 13. Soggiorno/notte angolo cottura



Foto 14. Soggiorno/notte





Foto 15. Bagno e disimpegno

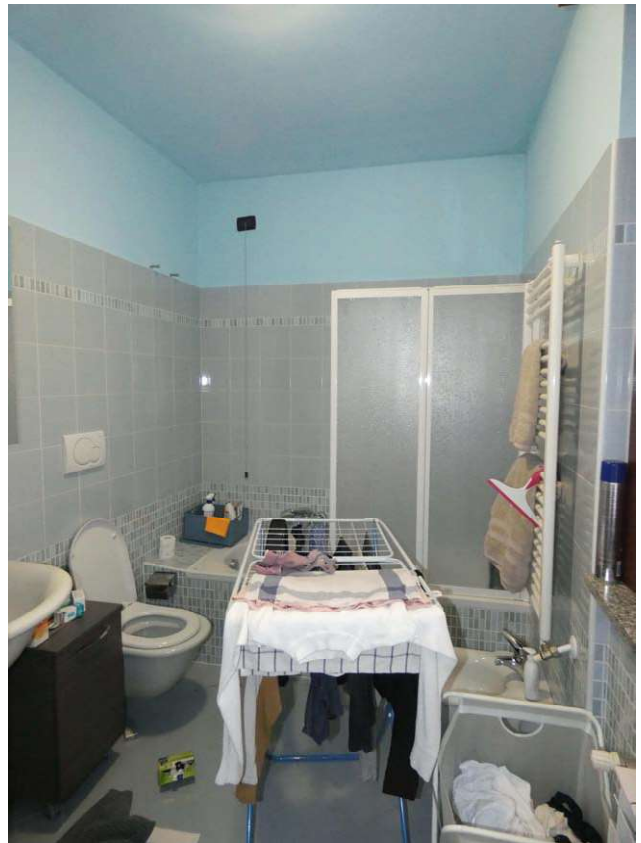


Foto 16. Bagno



Foto 17. Terrazzo



Foto 18. Terrazzo





Foto 19. Bagno al piano terzo sottotetto



Foto 20. Bagno al piano terzo sottotetto



Foto 21. Sottotetto non abitabile





Foto 22. Sottotetto non abitabile



Foto 23. Sottotetto non abitabile







Foto 24. Cantina



Foto 25. Cantina

**Foto interne: corpo B**



Foto 26. Box auto

