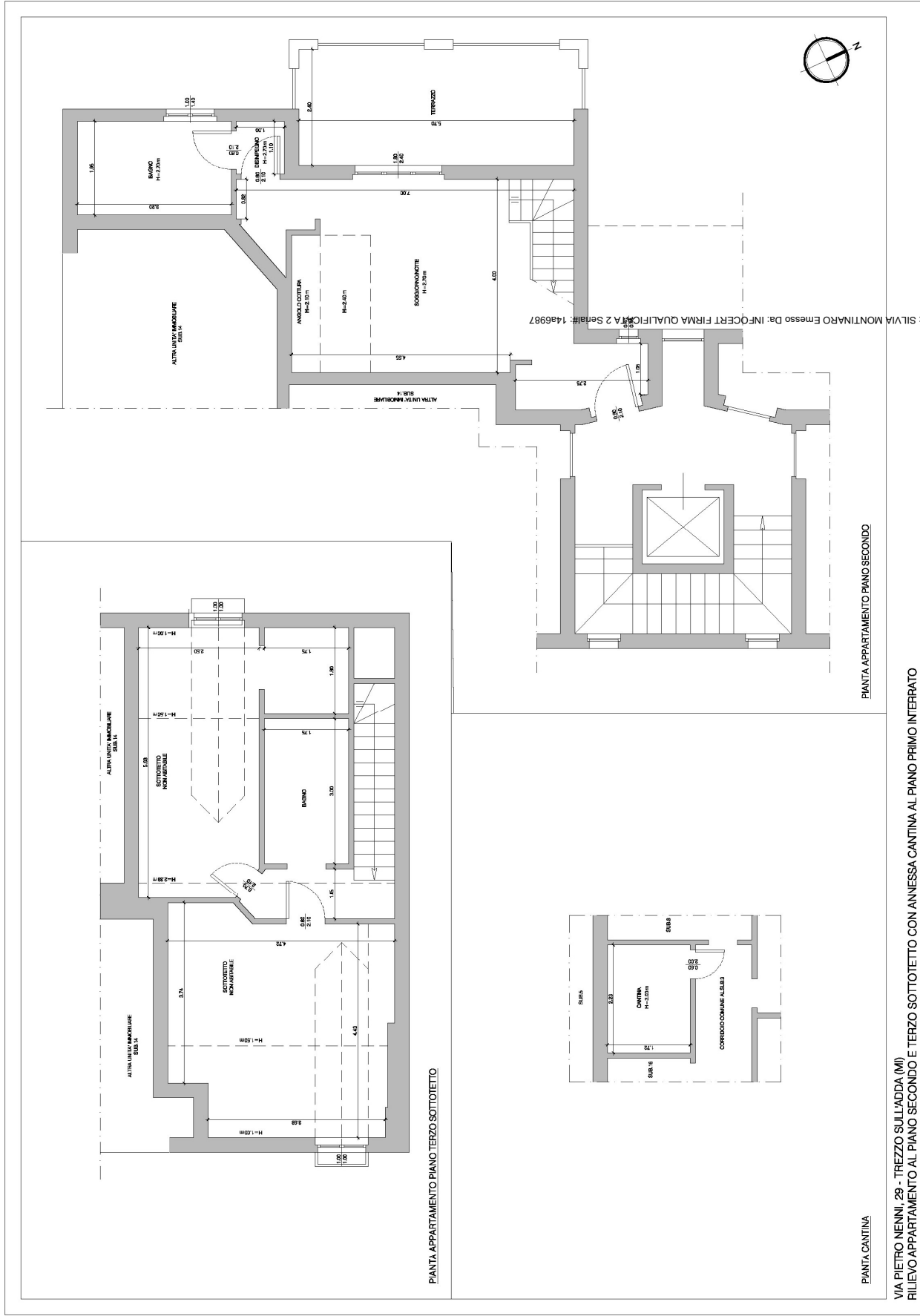


ALLEGATO 10: Planimetrie di rilievo

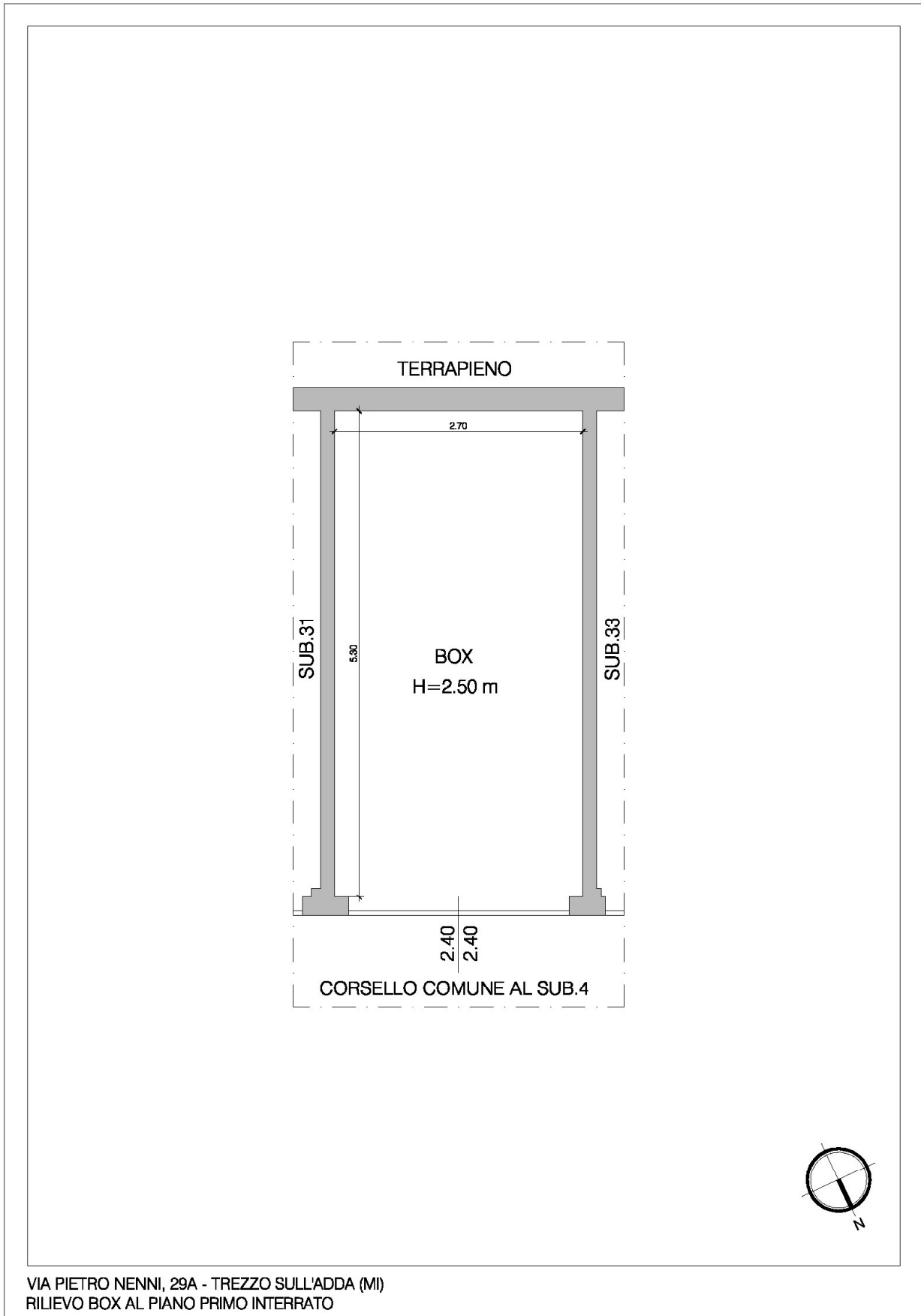
Corpo A:



VIA PIETRO NENNI, 29 - TREZZO SULL'ADDA (MI)
RILIEVO APPARTAMENTO AL PIANO SECONDO E TERZO SOTTOTETTO CON ANNESSA CANTINA AL PIANO PRIMO INTERRATO

Firmato Da: SILVIA MONTINARO Emesso Da: INFOCERT FIRMA QUALIFICATA 2 Serie#: 148987

Corpo B:



VIA PIETRO NENNI, 29A - TREZZO SULL'ADDA (MI)
RILIEVO BOX AL PIANO PRIMO INTERRATO

