

VISTA GENERALE ESTERNA DA VIA DEI MILLE



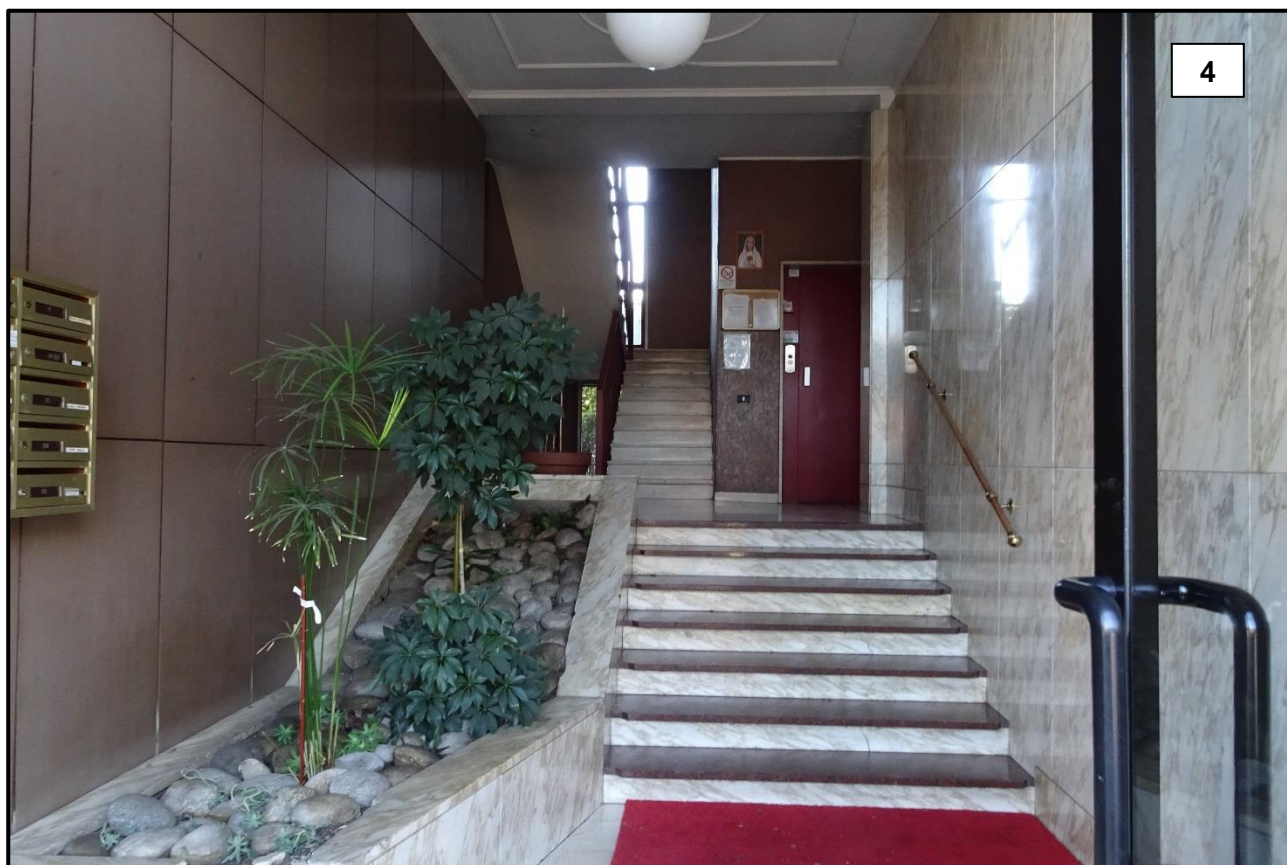
VISTA FRONTE RETRO E LATERALE SU VIA VOLTURNO



**ACCESSO PEDONALE AL VANO SCALA (vista esterna da area cortilizia)**



**ATRIO INGRESSO COMUNE (visto da portone)**



**VANO SCALA**



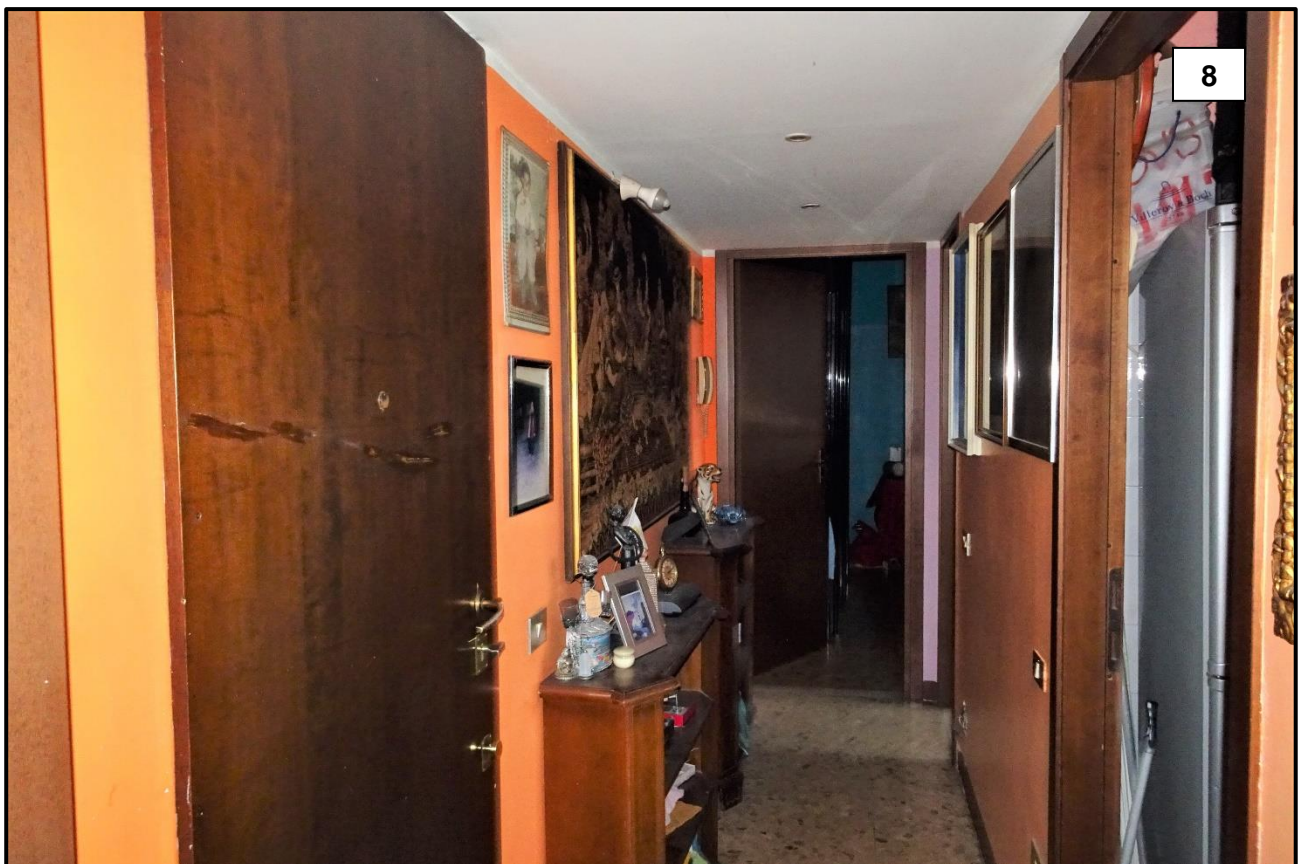
**CORRIDOIO DI ACCESSO COMUNE AL PIANO**



**UBICAZIONE INGRESSO APPARTAMENTO (vista da pianerottolo scala)**



**INGRESSO/DISIMPEGNO APPARTAMENTO (visto da sala)**



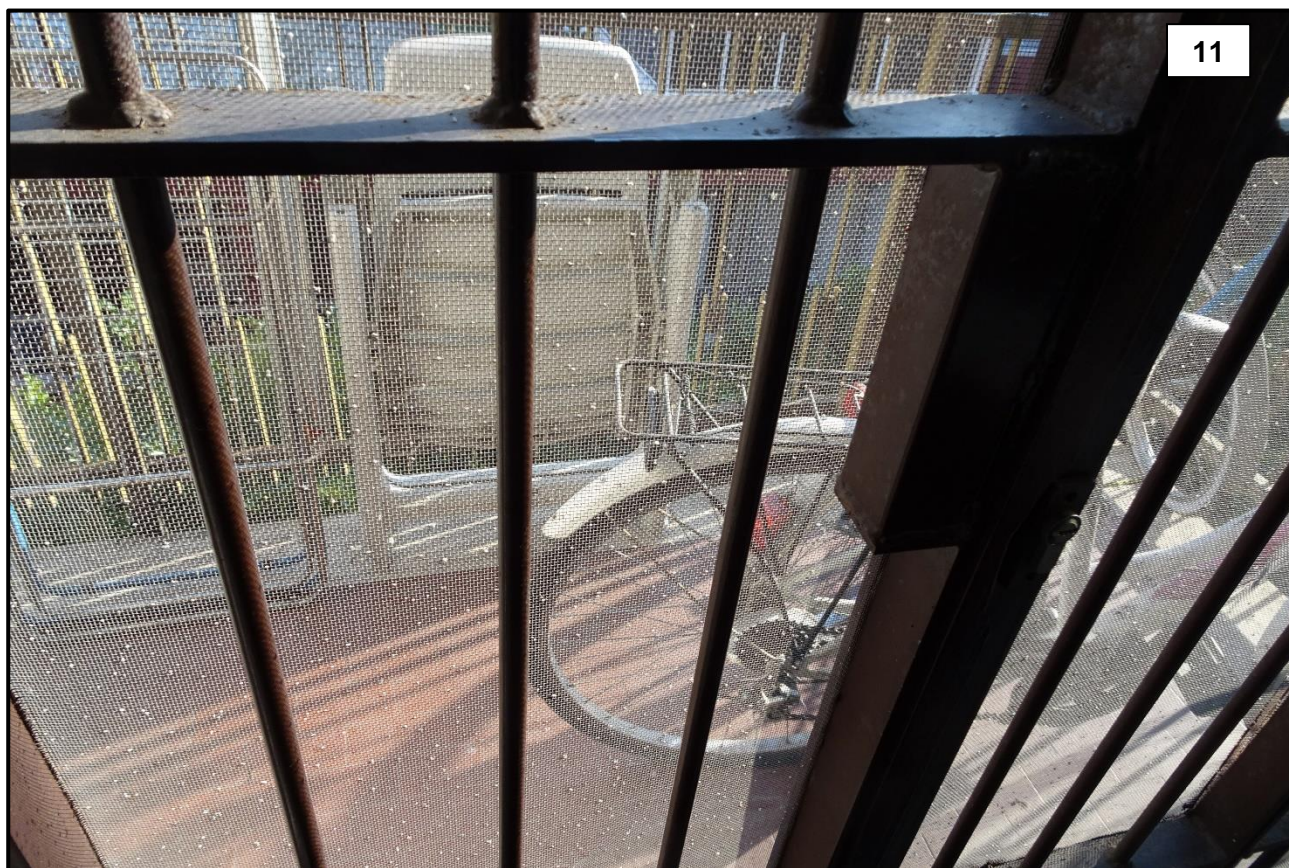
CUCINA (vista da porta)



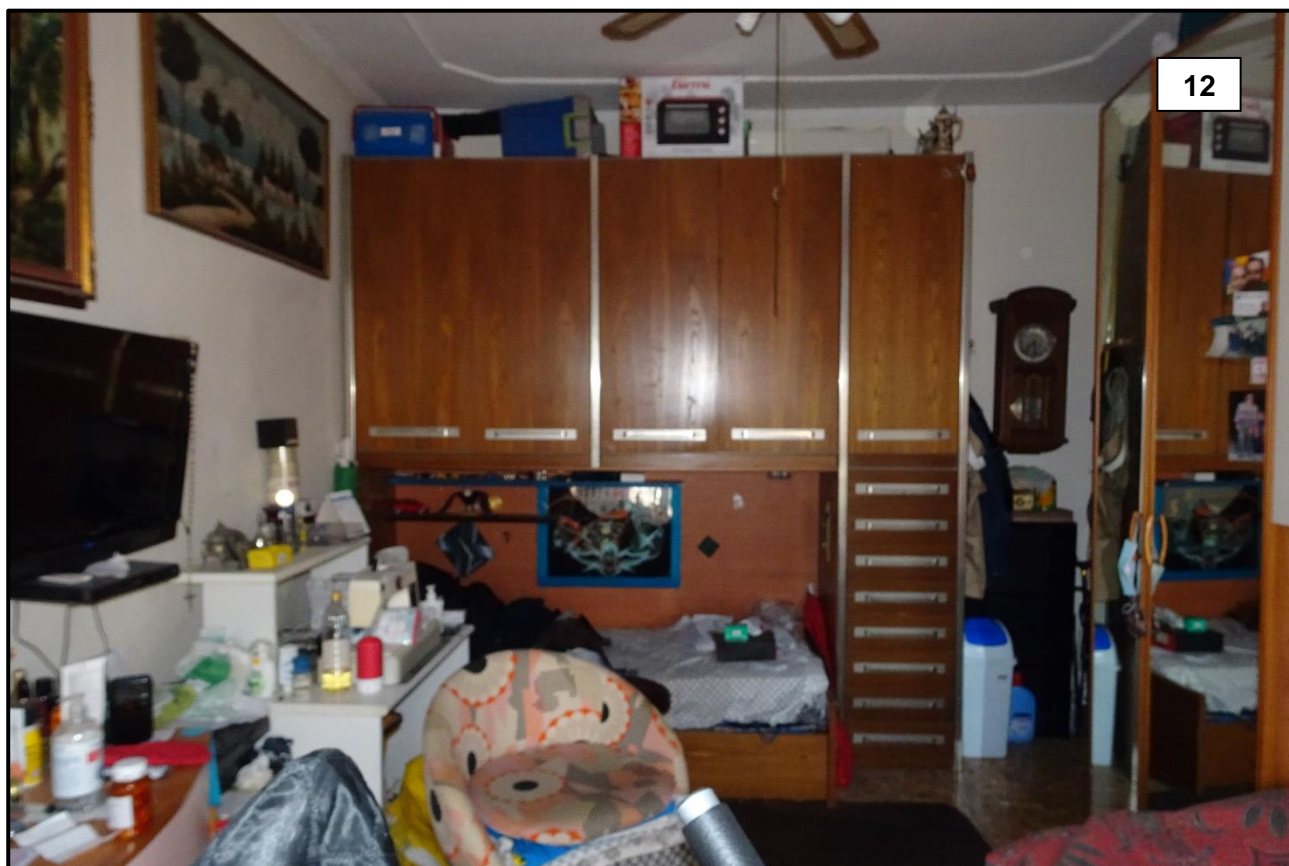
SALA (vista da porta)



BALCONE (visto da porta-finestra della sala)



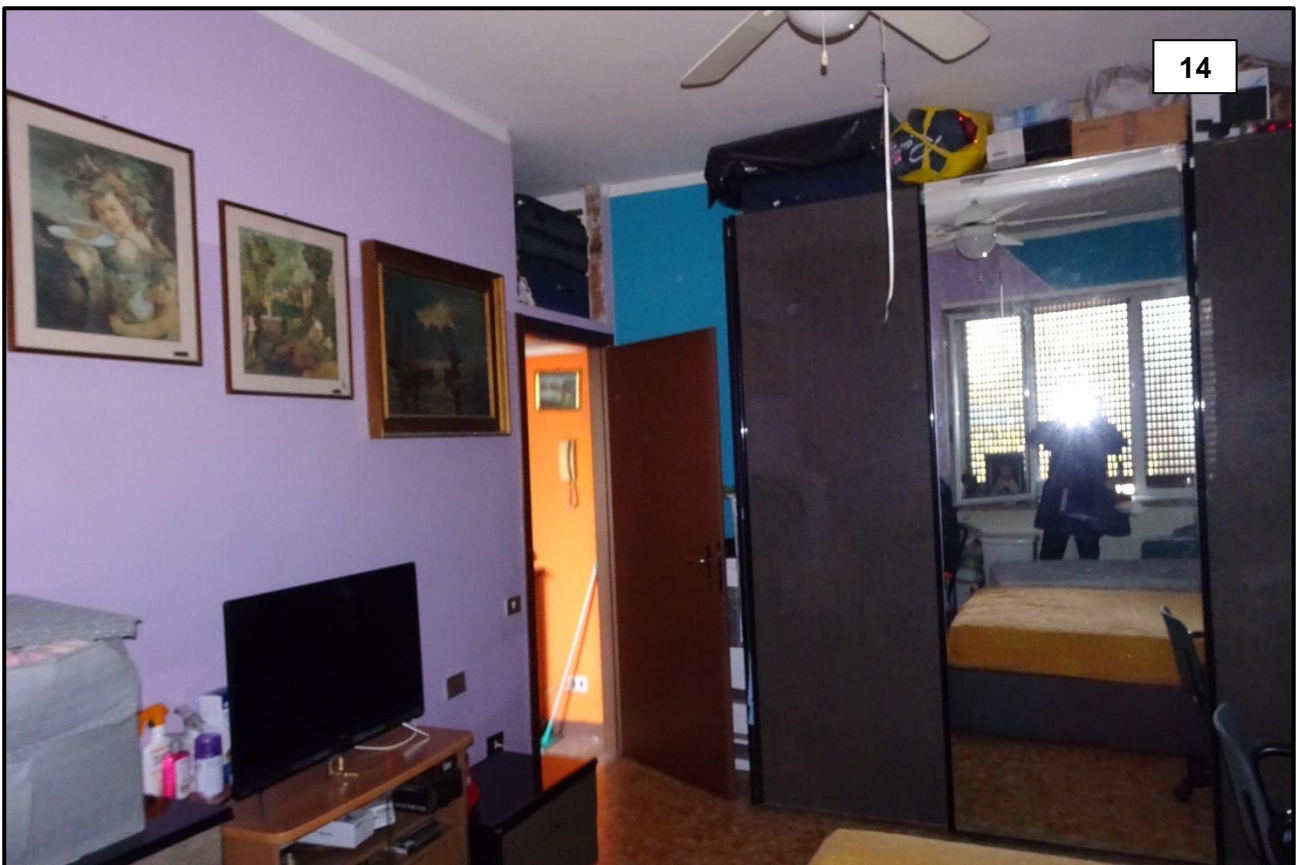
SALA (vista da porta-balcone)



CAMERA (vista da porta)



CAMERA (vista verso porta)



**BAGNO (visto da porta)**

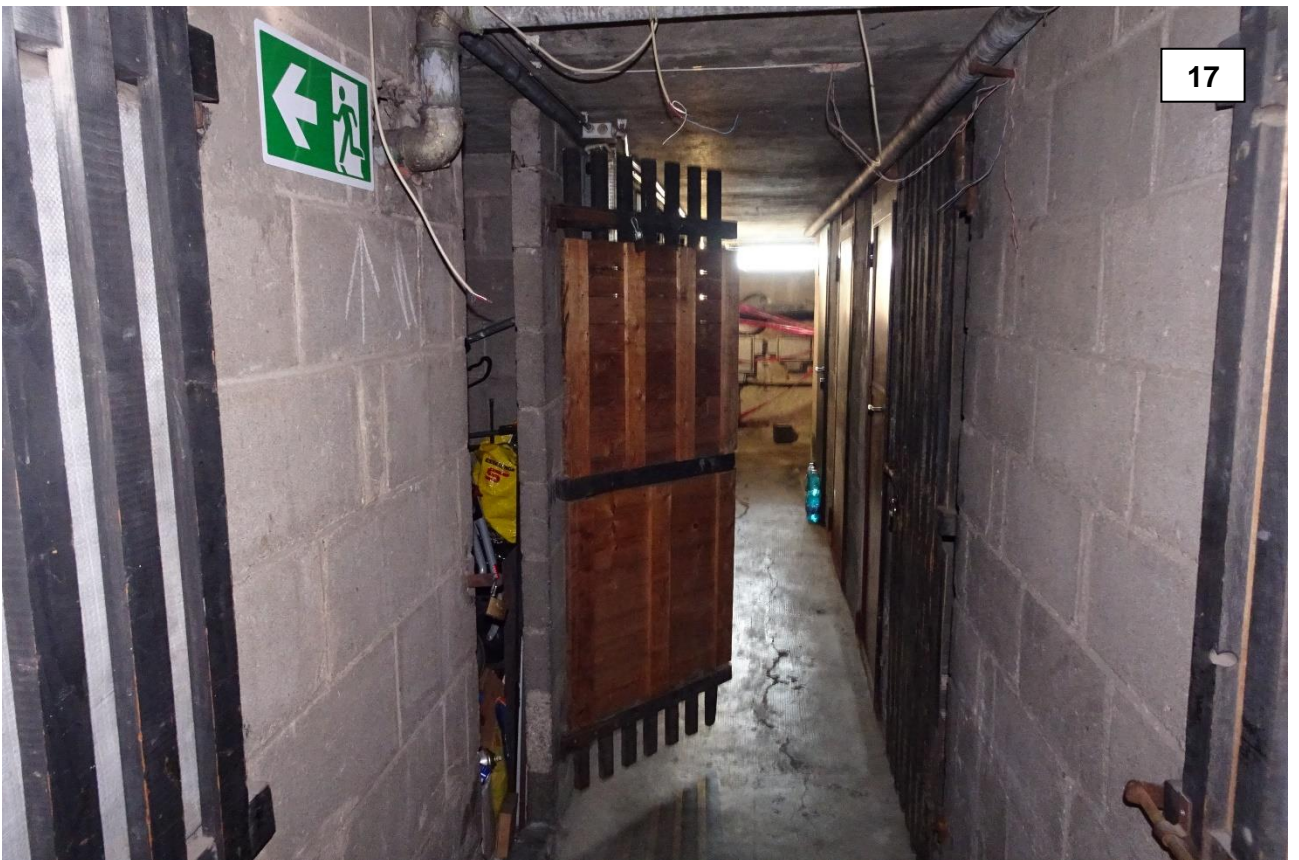


**BAGNO (visto verso porta)**





**CORRIDOIO COMUNE ED UBICAZIONE CANTINA**



**CANTINA (vista interna)**



**CANTINA (vista interna da porta)**

